



MINISTERIO
DE EDUCACIÓN, CULTURA
Y DEPORTE



***BALANCE DE LA SITUACIÓN
ECONÓMICO-FINANCIERA DEL
FÚTBOL ESPAÑOL
1999/2011***

ÍNDICE DE DOCUMENTOS

Páginas

Las cifras económicas de la Primera División del Fútbol Español	3 a 25
Las cifras económicas de la Segunda División del Fútbol Español	26 a 48

***LAS CIFRAS ECONÓMICAS
DE LA PRIMERA DIVISIÓN
DEL FÚTBOL ESPAÑOL***

ÍNDICE

	Nº de Página
INTRODUCCIÓN	5
I.- LOS RESULTADOS DE LA COMPETICIÓN Y SU FINANCIACIÓN	6
1.- EL RESULTADO ORDINARIO	6
2.- EL RESULTADO EXTRAORDINARIO	7
3.- BENEFICIOS/PÉRDIDAS	8
4.- ENDEUDAMIENTO	9
5.- GASTOS FINANCIEROS	10
6.- FONDO DE MANIOBRA	11
II.- INGRESOS DE LA COMPETICIÓN	12
1.- TAQUILLA Y ABONADOS.....	13
2.- DERECHOS DE TELEVISIÓN	14
3.- PUBLICIDAD Y ESPONSORIZACIÓN.....	15
4.- OTROS INGRESOS	16
III.- GASTOS DE LA COMPETICIÓN	17
1.- PERSONAL	18
2.- AMORTIZACIONES	19
3.- GASTOS ASOCIADOS AL PERSONAL	20
4.- OTROS GASTOS	21
IV.- ENDEUDAMIENTO	22
1.- DEUDA CON LAS ADMINISTRACIONES PÚBLICAS	22
A) DEUDA HACIENDA PÚBLICA	22
B) DEUDA SEGURIDAD SOCIAL	23
2.- DEUDA PRIVADA	24
A) DEUDAS CON ENTIDADES DE CRÉDITO	24
B) OTRAS DEUDAS	25

INTRODUCCIÓN

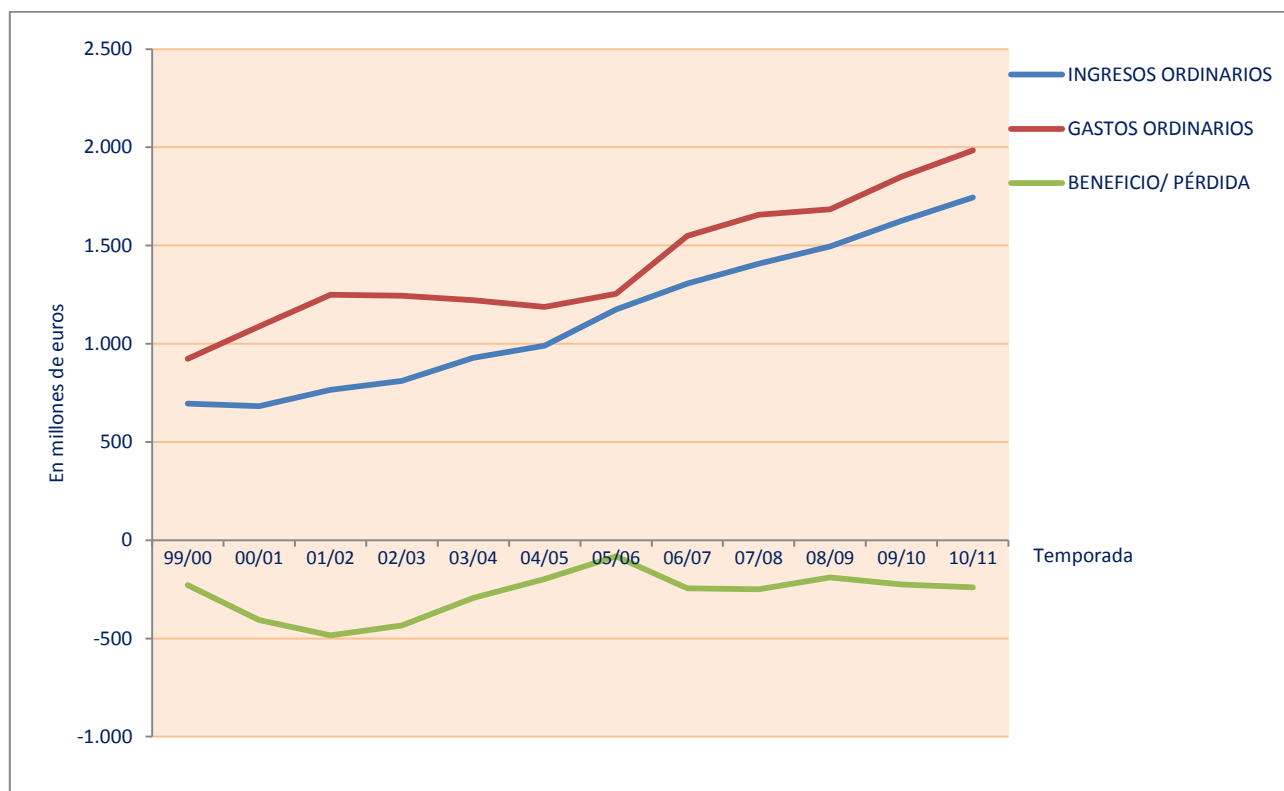
Los datos del presente informe se han obtenido sobre las cuentas anuales auditadas desde la temporada 1999/2000 que los Clubes y S.A.D. profesionales han remitido anualmente al Consejo Superior de Deportes. La mayoría de los datos que figuran se corresponden con los Clubes que han militado en la Primera División en la temporada 2010/2011, lo que hace que los datos de las diferentes tablas no sean absolutamente homogéneos, ya que no todos los Clubes han permanecido en Primera División todas las temporadas del estudio, pero si son suficientemente representativos de la evolución económica de la competición. El importe concreto de los datos obtenidos ha dependido también del grado de desglose de los mismos que figura en las cuentas anuales enviadas.

El informe se ha estructurado partiendo del análisis de aquellas partidas que, de forma agregada, dan una visión global de la competición, tanto desde el punto de vista de la generación de recursos como de su financiación, analizándose los resultados, el endeudamiento y el fondo de maniobra para, en apartados posteriores, de forma más pormenorizada, analizar cada una de las partidas mediante el estudio de gastos, ingresos y endeudamiento, con el fin de dar una imagen más completa de la evolución económica de la Primera División del Fútbol Español.

I.- LOS RESULTADOS DE LA COMPETICIÓN Y SU FINANCIACIÓN

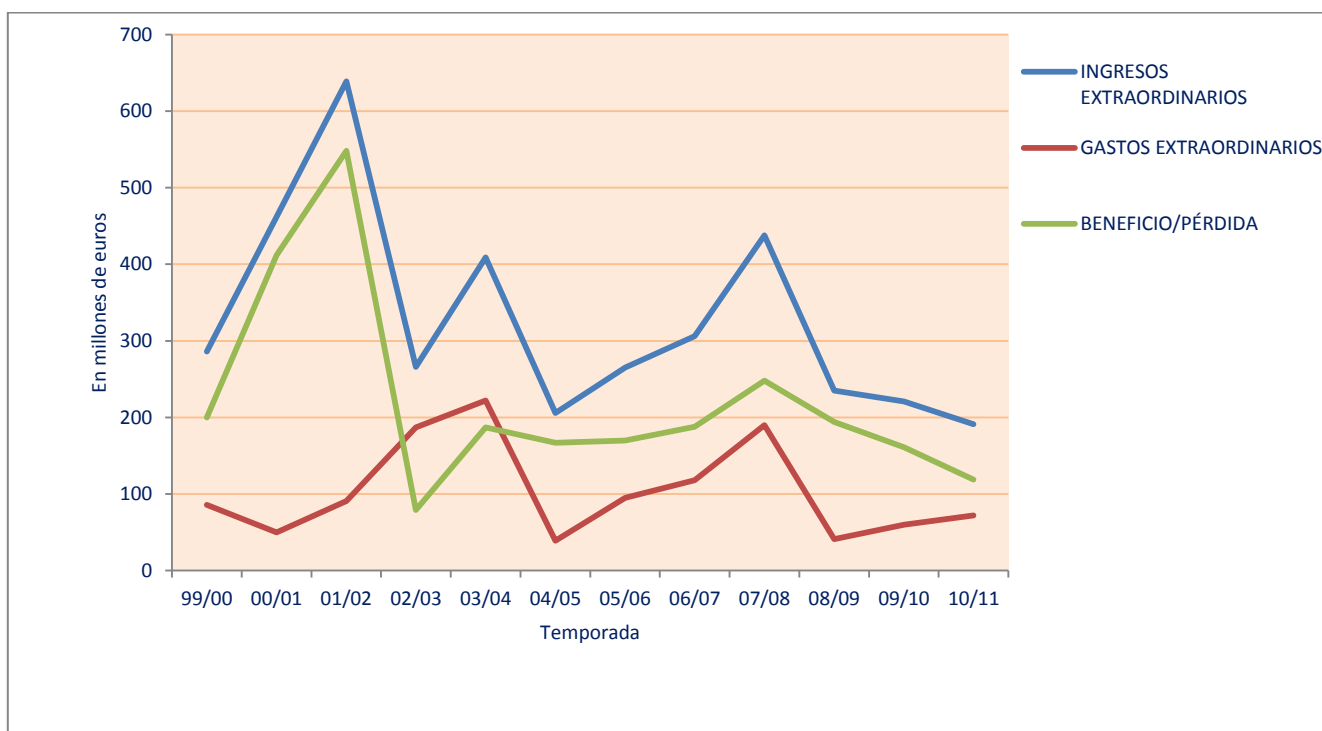
1.- EL RESULTADO ORDINARIO

TEMPORADA	INGRESOS ORDINARIOS	GASTOS ORDINARIOS	BENEFICIO/ PÉRDIDA
1999/2000	694.548.471,93	923.309.588,16	-228.761.116,23
2000/2001	682.123.313,55	1.087.754.938,64	-405.631.625,09
2001/2002	765.099.101,69	1.249.701.073,00	-484.601.971,31
2002/2003	811.508.306,08	1.244.774.787,36	-433.266.481,28
2003/2004	927.852.210,33	1.222.009.456,86	-294.157.246,53
2004/2005	990.616.060,41	1.187.319.381,09	-196.703.320,68
2005/2006	1.174.329.288,84	1.255.310.120,69	-80.980.831,85
2006/2007	1.306.233.572,80	1.550.421.513,76	-244.187.940,96
2007/2008	1.406.741.119,69	1.656.988.666,56	-250.247.546,87
2008/2009	1.495.170.787,81	1.683.842.470,15	-188.671.682,34
2009/2010	1.625.988.769,28	1.850.851.369,49	-224.862.600,21
2010/2011	1.745.442.186,02	1.984.705.300,97	-239.263.114,95



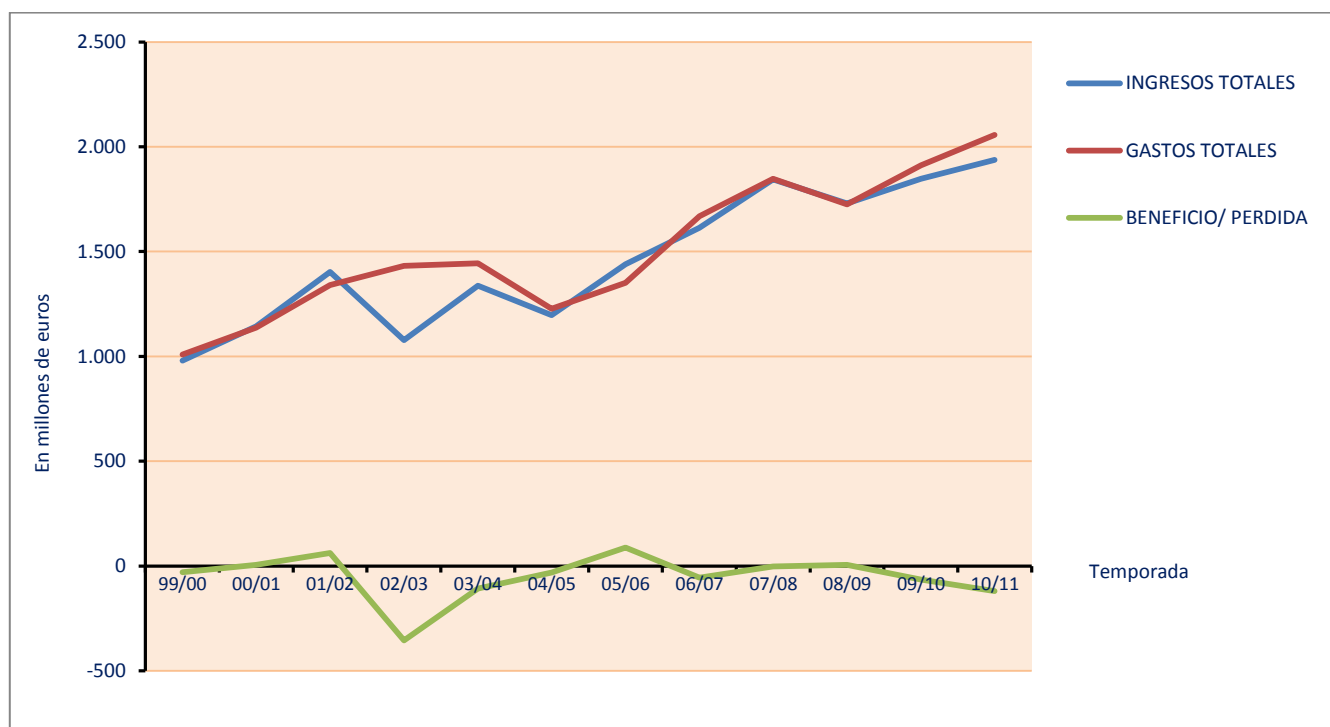
2.- EL RESULTADO EXTRAORDINARIO

TEMPORADA	INGRESOS EXTRAORDINARIOS	GASTOS EXTRAORDINARIOS	BENEFICIO/ PÉRDIDA
1999/2000	285.785.519,49	86.190.820,44	199.594.699,05
2000/2001	462.209.784,90	50.217.925,29	411.991.859,61
2001/2002	638.017.108,97	90.983.484,24	547.033.624,73
2002/2003	265.895.233,99	187.367.351,07	78.527.882,92
2003/2004	409.650.172,96	221.824.815,53	187.825.357,43
2004/2005	206.408.580,56	39.087.660,45	167.320.920,11
2005/2006	264.543.808,87	94.993.796,75	169.550.012,12
2006/2007	306.384.020,37	117.611.073,31	188.772.947,06
2007/2008	437.759.602,56	189.863.422,63	247.896.179,93
2008/2009	235.329.841,54	40.689.047,86	194.640.793,68
2009/2010	221.115.061,39	60.352.928,02	160.762.133,37
2010/2011	191.431.341,44	71.905.843,45	119.525.497,99



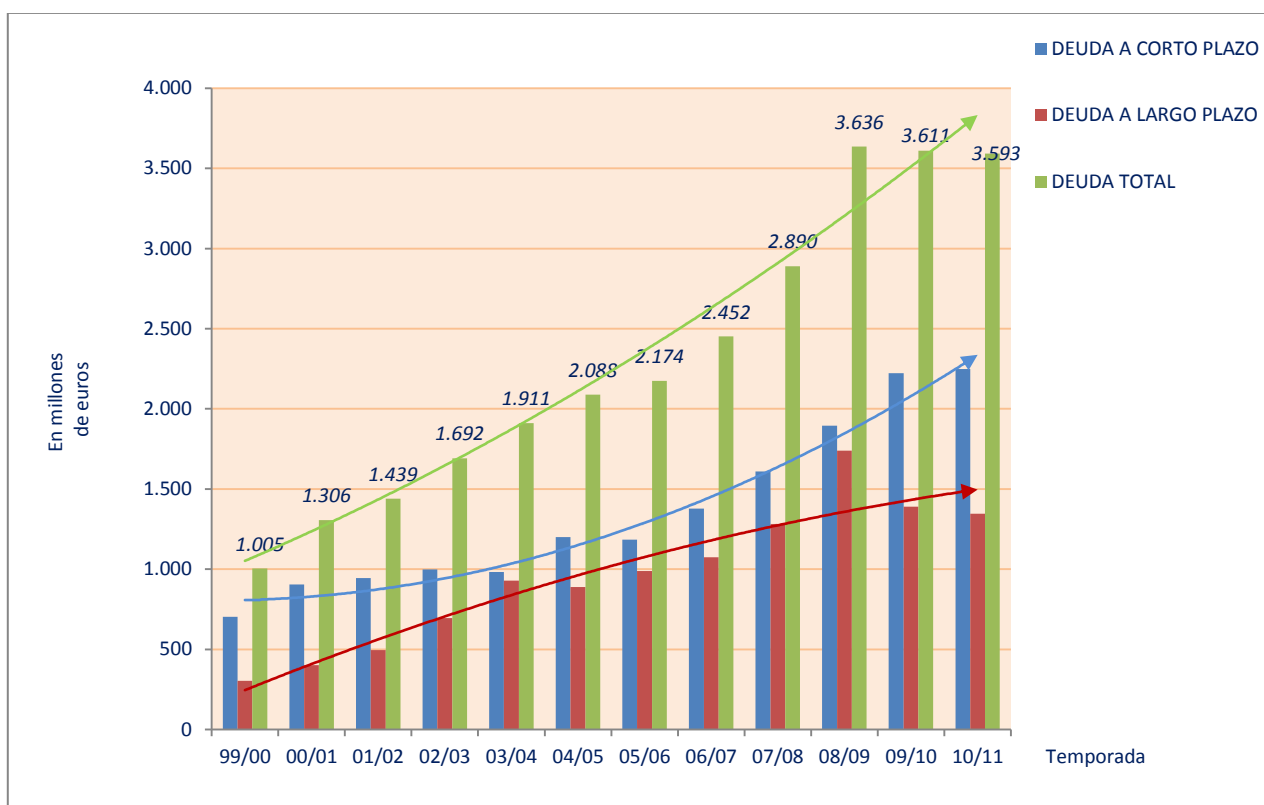
3.- BENEFICIOS/PÉRDIDAS

TEMPORADA	INGRESOS TOTALES	GASTOS TOTALES	BENEFICIO/ PÉRDIDA
1999/2000	980.333.991,42	1.009.500.408,60	-29.166.417,18
2000/2001	1.144.333.098,45	1.137.972.863,93	6.360.234,52
2001/2002	1.403.116.210,66	1.340.684.557,24	62.431.653,42
2002/2003	1.077.403.540,07	1.432.142.138,43	-354.738.598,36
2003/2004	1.337.502.383,00	1.443.834.272,39	-106.331.889,39
2004/2005	1.197.024.640,97	1.228.167.224,50	-31.142.583,53
2005/2006	1.438.873.097,71	1.350.615.896,83	88.257.200,88
2006/2007	1.612.617.593,17	1.668.032.587,00	-55.414.993,83
2007/2008	1.844.500.722,25	1.846.852.089,01	-2.351.366,76
2008/2009	1.730.500.629,35	1.724.531.518,01	5.969.111,34
2009/2010	1.847.103.830,67	1.911.141.297,51	-64.037.466,84
2010/2011	1.936.873.527,46	2.056.611.144,42	-119.737.616,96



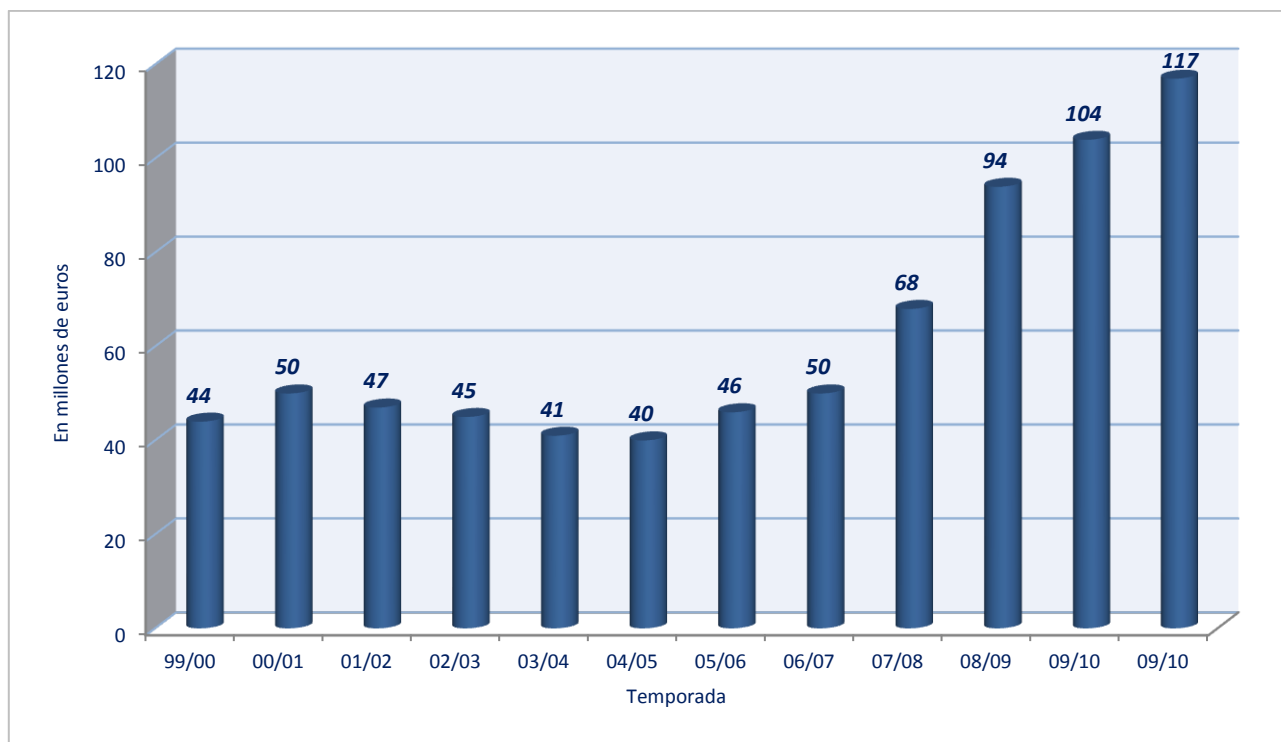
4.- ENDEUDAMIENTO

TEMPORADA	DEUDA A CORTO PLAZO	DEUDA A LARGO PLAZO	DEUDA TOTAL
1999/2000	702.177.042,26	302.903.966,67	1.005.081.008,93
2000/2001	904.758.349,41	401.021.639,40	1.305.779.988,81
2001/2002	944.410.729,65	494.509.500,41	1.438.920.230,06
2002/2003	998.121.700,64	693.728.775,40	1.691.850.476,04
2003/2004	983.348.550,48	928.496.202,35	1.911.844.752,83
2004/2005	1.199.855.693,41	887.742.002,40	2.087.597.695,81
2005/2006	1.185.081.758,99	989.233.799,63	2.174.315.558,62
2006/2007	1.378.299.284,86	1.073.761.331,57	2.452.060.616,43
2007/2008	1.609.076.049,62	1.280.685.696,23	2.889.761.745,85
2008/2009	1.895.514.170,04	1.740.440.360,32	3.635.954.530,36
2009/2010	2.221.707.939,11	1.388.927.270,55	3.610.635.209,66
2010/2011	2.247.681.313,07	1.345.016.900,88	3.592.698.213,95



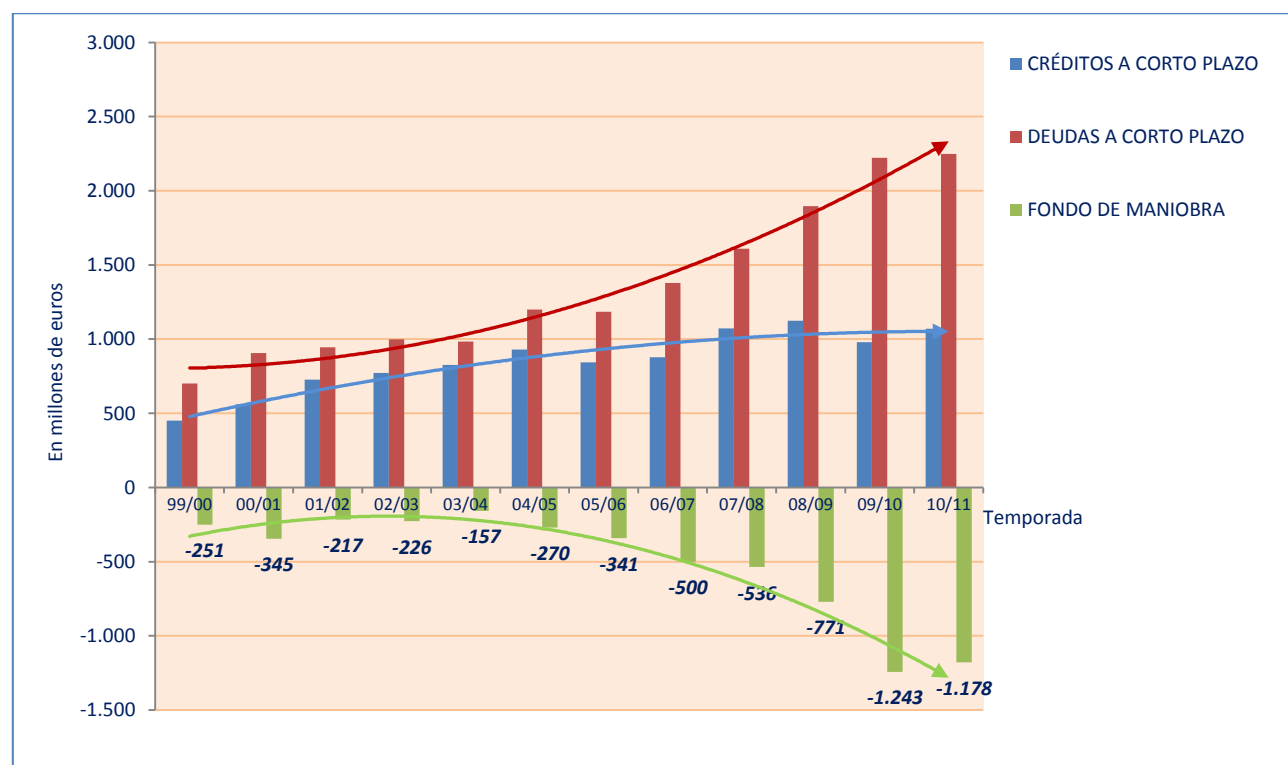
5.- GASTOS FINANCIEROS

TEMPORADA	GASTOS FINANCIEROS
1999/2000	43.686.156,23
2000/2001	49.867.658,84
2001/2002	46.525.719,64
2002/2003	44.645.017,26
2003/2004	41.306.181,04
2004/2005	40.049.478,09
2005/2006	45.930.481,20
2006/2007	50.121.221,08
2007/2008	68.246.054,15
2008/2009	93.697.638,72
2009/2010	103.536.173,56
2010/2011	117.242.307,70



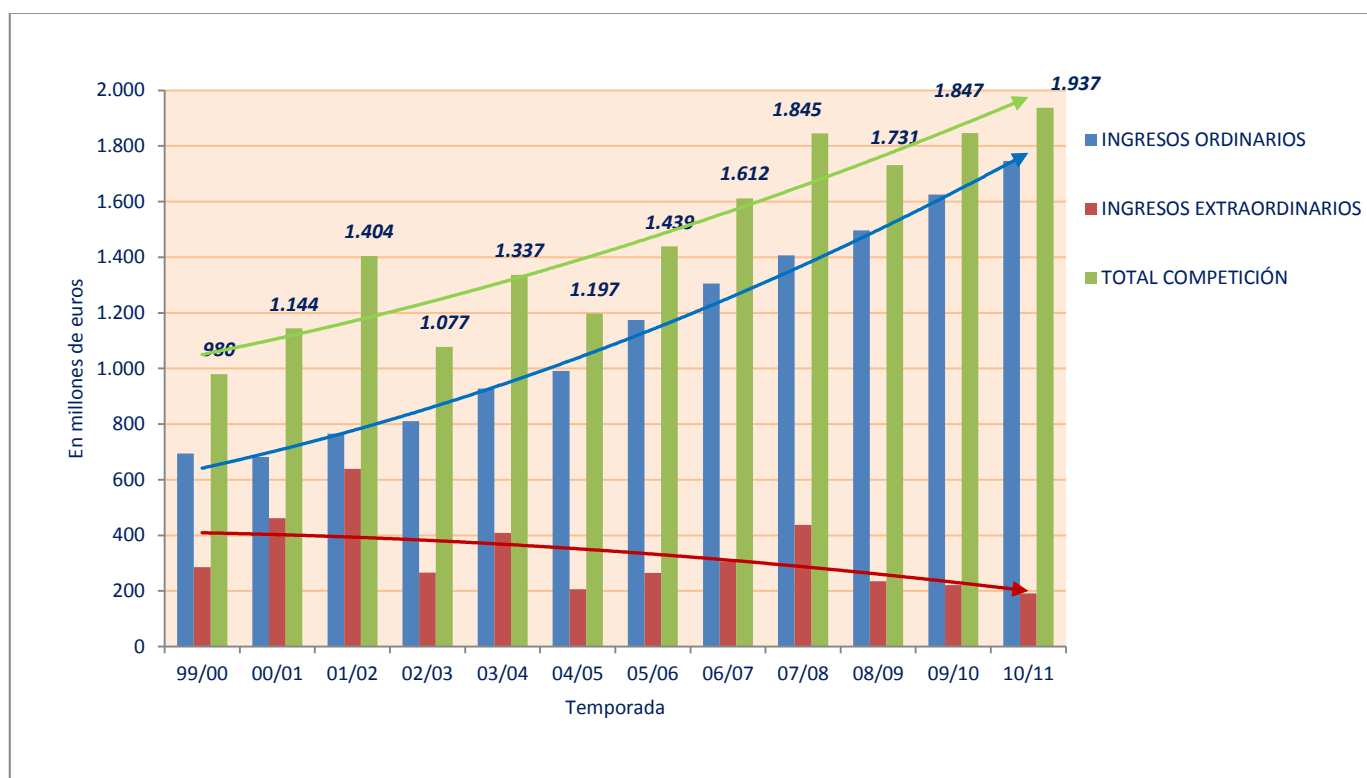
6.- FONDO DE MANIOBRA

TEMPORADA	CRÉDITOS A CORTO PLAZO	DEUDAS A CORTO PLAZO	FONDO DE MANIOBRA
1999/2000	450.607.588,08	702.177.042,26	-251.569.454,18
2000/2001	560.150.934,65	904.758.349,41	-344.607.414,76
2001/2002	727.951.270,00	944.410.729,65	-216.459.459,65
2002/2003	771.959.502,06	998.121.700,64	-226.162.198,58
2003/2004	825.771.759,51	983.348.550,48	-157.576.790,97
2004/2005	930.704.568,51	1.199.855.693,41	-269.151.124,90
2005/2006	843.674.839,64	1.185.081.758,99	-341.406.919,35
2006/2007	877.906.008,09	1.378.299.284,86	-500.393.276,77
2007/2008	1.073.246.951,66	1.609.076.049,62	-535.829.097,96
2008/2009	1.125.116.411,60	1.895.514.170,04	-770.397.758,44
2009/2010	979.142.067,35	2.221.707.939,11	-1.242.565.871,76
2010/2011	1.069.578.081,64	2.247.681.313,07	-1.178.103.231,43



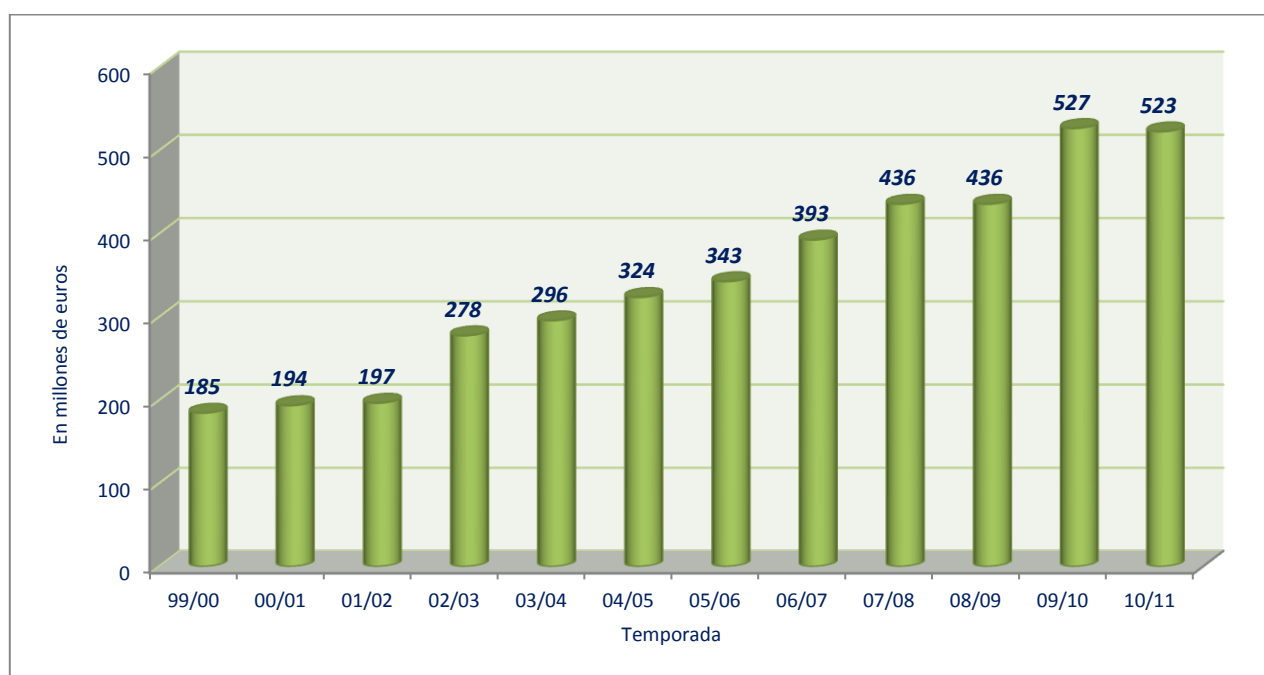
II.- INGRESOS DE LA COMPETICIÓN

TEMPORADA	INGRESOS ORDINARIOS	INGRESOS EXTRAORDINARIOS	TOTAL COMPETICIÓN
1999/2000	694.548.471,93	285.785.519,49	980.333.991,42
2000/2001	682.123.313,55	462.209.784,90	1.144.333.098,45
2001/2002	765.099.101,69	638.017.108,97	1.403.116.210,66
2002/2003	811.508.306,08	265.895.233,99	1.077.403.540,07
2003/2004	927.852.210,33	409.650.172,96	1.337.502.383,00
2004/2005	990.616.060,41	206.408.580,56	1.197.024.640,97
2005/2006	1.174.329.288,84	264.543.808,87	1.438.873.097,71
2006/2007	1.306.233.572,80	306.384.020,37	1.612.617.593,17
2007/2008	1.406.741.119,69	437.759.602,56	1.844.500.722,25
2008/2009	1.495.170.787,81	235.329.841,54	1.730.500.629,35
2009/2010	1.625.988.769,28	221.115.061,39	1.847.103.830,67
2010/2011	1.745.442.186,02	191.431.341,44	1.936.873.527,46



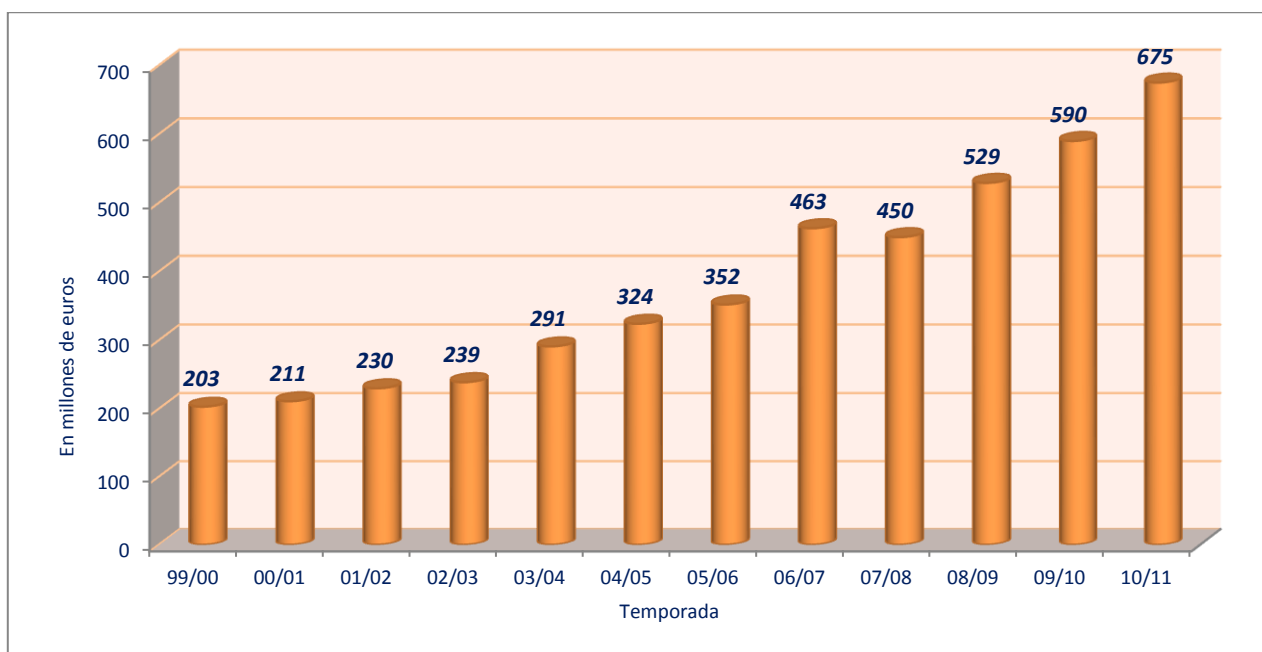
1.- TAQUILLA Y ABONADOS

TEMPORADA	TAQUILLA Y ABONADOS
1999/2000	185.083.301,87
2000/2001	194.061.537,65
2001/2002	196.847.015,70
2002/2003	277.896.987,29
2003/2004	295.749.382,80
2004/2005	323.883.729,48
2005/2006	342.899.560,19
2006/2007	392.782.186,19
2007/2008	436.496.067,03
2008/2009	435.690.732,57
2009/2010	526.872.366,10
2010/2011	523.036.879,56



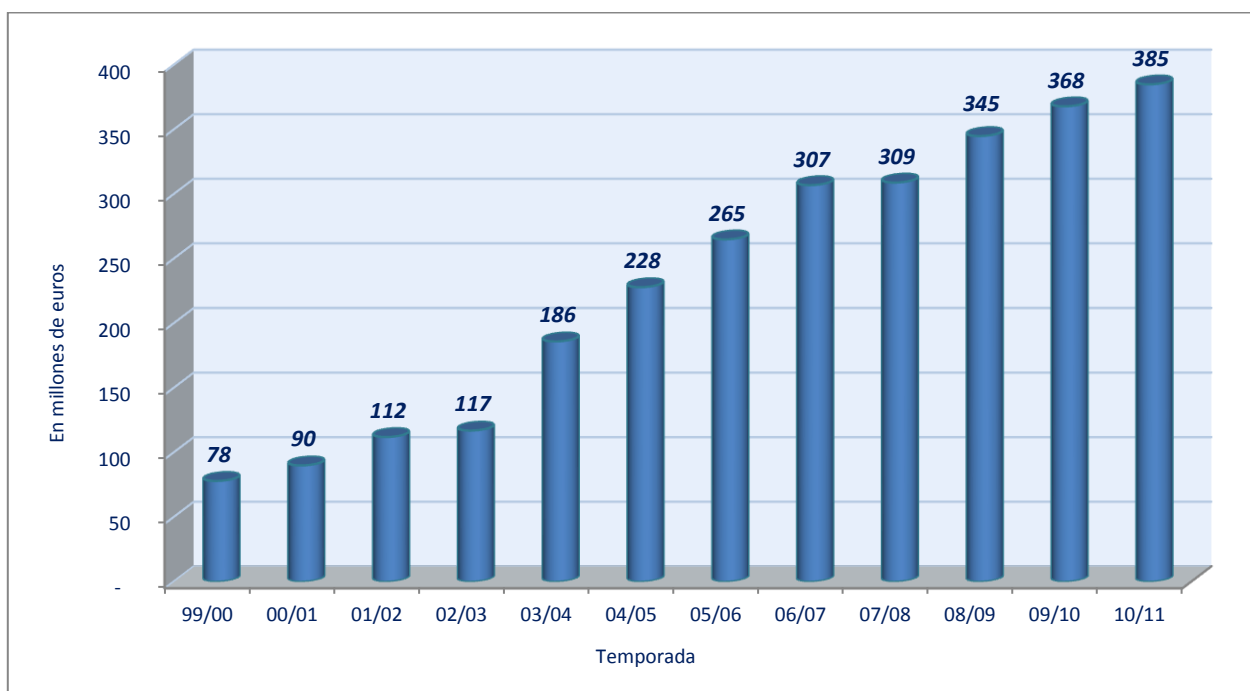
2.- DERECHOS DE TELEVISIÓN

TEMPORADA	DERECHOS DE TELEVISIÓN
1999/2000	203.058.822,57
2000/2001	211.227.409,02
2001/2002	229.615.008,77
2002/2003	239.432.033,44
2003/2004	291.312.341,02
2004/2005	324.447.049,21
2005/2006	352.299.815,30
2006/2007	463.315.654,37
2007/2008	449.791.665,03
2008/2009	528.970.364,64
2009/2010	590.228.485,66
2010/2011	675.304.503,29



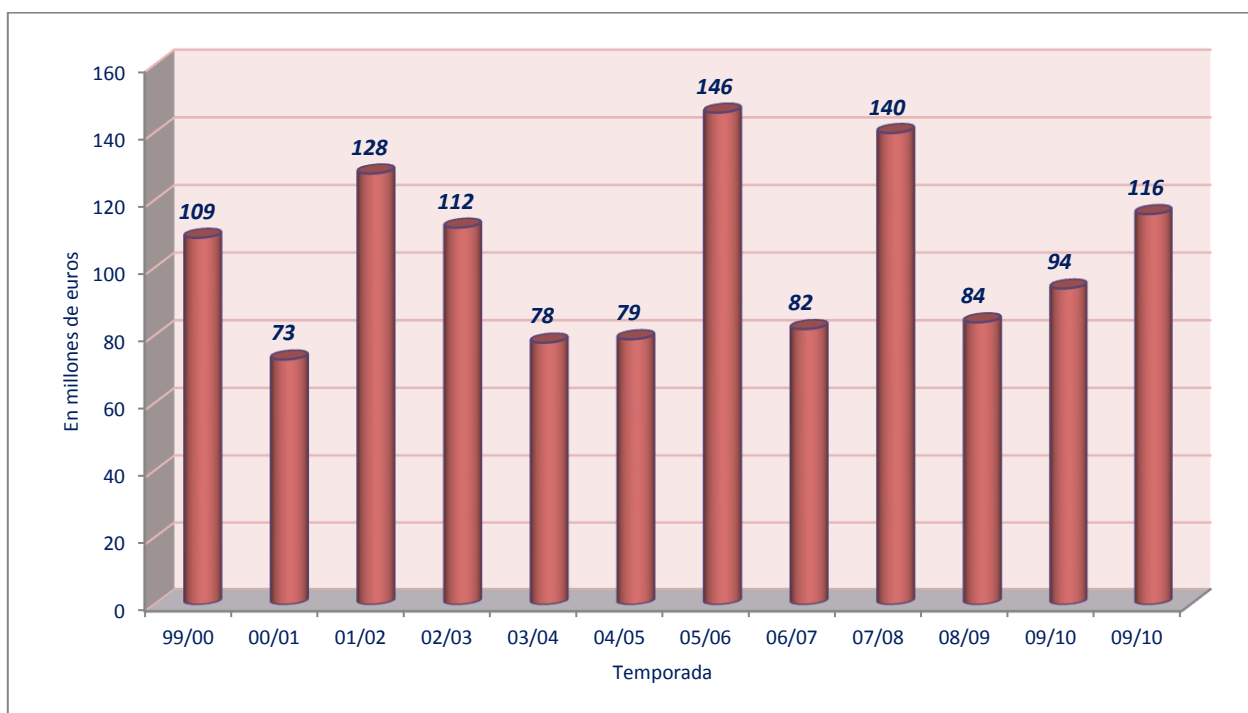
3.- PUBLICIDAD Y ESPONSORIZACIÓN

TEMPORADA	PUBLICIDAD Y ESPONSORIZACIÓN
1999/2000	78.188.459,38
2000/2001	90.311.557,77
2001/2002	112.315.611,58
2002/2003	117.406.709,15
2003/2004	185.906.897,63
2004/2005	227.662.733,65
2005/2006	265.499.688,48
2006/2007	306.980.658,17
2007/2008	308.946.272,62
2008/2009	344.830.671,38
2009/2010	368.215.570,28
2010/2011	385.234.574,03



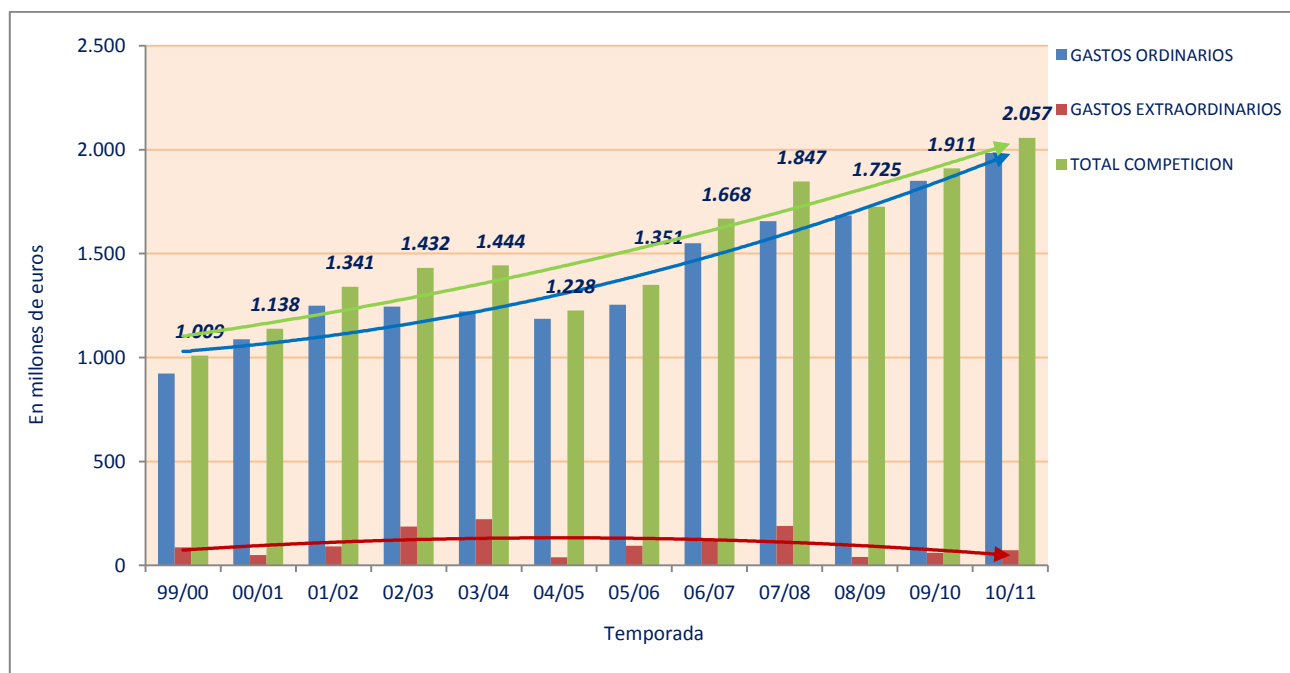
4.- OTROS INGRESOS

TEMPORADA	OTROS INGRESOS
1999/2000	109.521.697,94
2000/2001	73.437.996,48
2001/2002	128.540.628,74
2002/2003	112.056.204,01
2003/2004	78.178.939,57
2004/2005	78.951.570,65
2005/2006	145.750.396,17
2006/2007	81.642.336,51
2007/2008	140.377.011,51
2008/2009	83.848.896,23
2009/2010	93.530.595,39
2010/2011	116.366.764,83



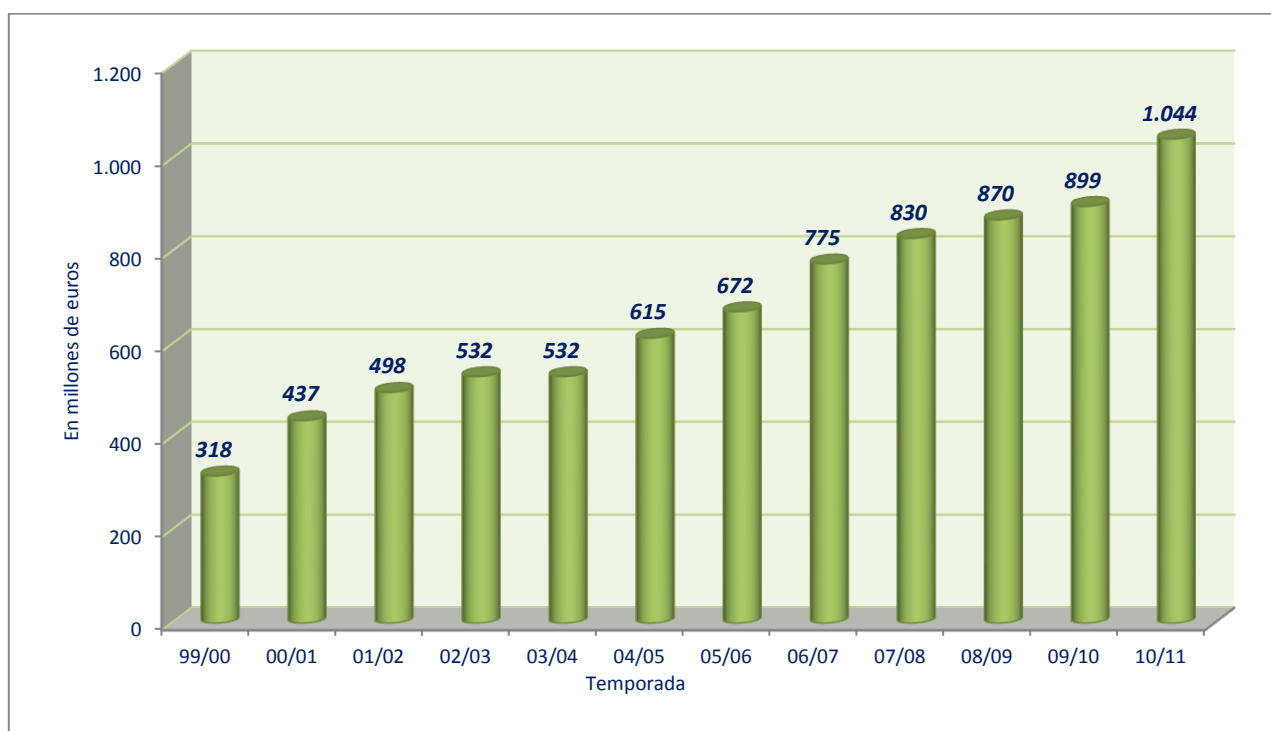
III.- GASTOS DE LA COMPETICIÓN

TEMPORADA	GASTOS ORDINARIOS	GASTOS EXTRAORDINARIOS	TOTAL COMPETICIÓN
1999/2000	923.309.588,16	86.190.820,44	1.009.500.408,60
2000/2001	1.087.754.938,64	50.217.925,29	1.137.972.863,93
2001/2002	1.249.701.073,00	90.983.484,24	1.340.684.557,24
2002/2003	1.244.774.787,36	187.367.351,07	1.432.142.138,43
2003/2004	1.222.009.456,86	221.824.815,53	1.443.834.272,39
2004/2005	1.187.319.381,09	39.087.660,45	1.228.167.224,50
2005/2006	1.255.310.120,69	94.993.796,75	1.350.615.896,83
2006/2007	1.550.421.513,76	117.611.073,31	1.668.032.587,00
2007/2008	1.656.988.666,56	189.863.422,63	1.846.852.089,01
2008/2009	1.683.842.470,15	40.689.047,86	1.724.531.518,01
2009/2010	1.850.851.369,49	60.352.928,02	1.911.141.297,51
2010/2011	1.984.705.300,97	71.905.843,45	2.056.611.144,42



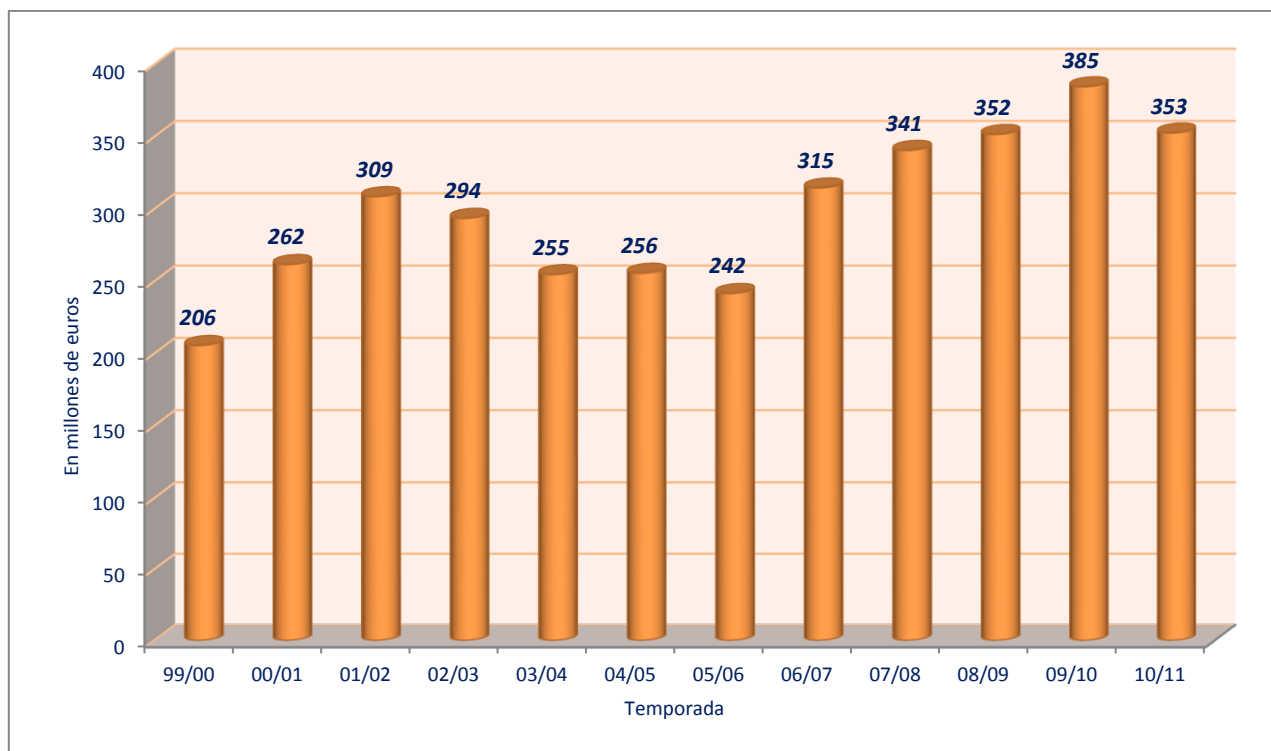
1.- PERSONAL

TEMPORADA	PERSONAL
1999/2000	318.199.802,06
2000/2001	437.420.996,48
2001/2002	497.948.803,51
2002/2003	532.331.045,90
2003/2004	532.339.539,42
2004/2005	615.112.371,08
2005/2006	672.066.444,50
2006/2007	774.781.893,57
2007/2008	830.164.055,23
2008/2009	869.707.776,69
2009/2010	899.263.864,04
2010/2011	1.043.925.176,17



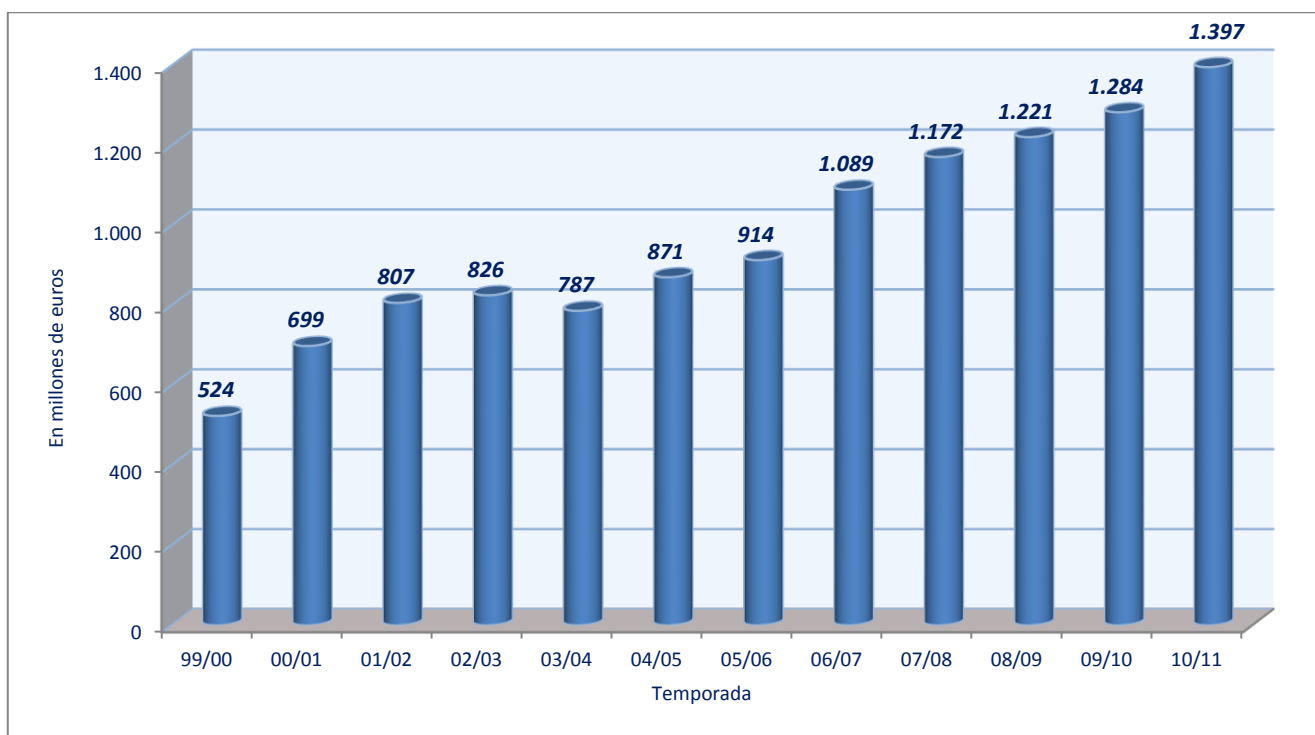
2.- AMORTIZACIONES

TEMPORADA	AMORTIZACIONES
1999/2000	205.843.709,18
2000/2001	261.892.705,15
2001/2002	309.475.665,79
2002/2003	294.056.291,15
2003/2004	255.302.140,61
2004/2005	256.330.503,23
2005/2006	242.433.813,30
2006/2007	314.664.416,43
2007/2008	340.720.048,65
2008/2009	351.574.103,57
2009/2010	384.575.037,61
2010/2011	352.825.042,75



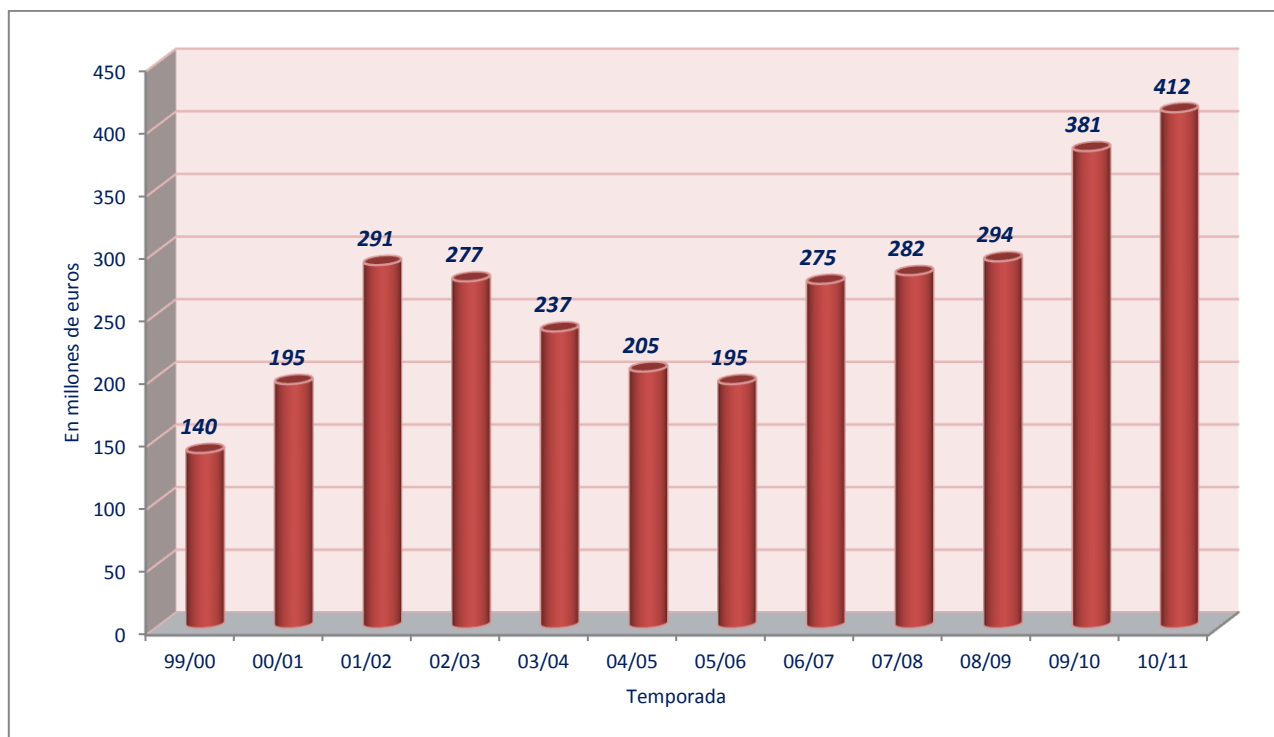
3.- GASTOS ASOCIADOS AL PERSONAL

TEMPORADA	PERSONAL + AMORTIZACIONES
1999/2000	524.043.511,24
2000/2001	699.313.701,63
2001/2002	807.424.469,30
2002/2003	826.387.337,05
2003/2004	787.641.680,03
2004/2005	871.442.874,31
2005/2006	914.500.257,80
2006/2007	1.089.446.310,00
2007/2008	1.170.884.103,88
2008/2009	1.221.281.880,26
2009/2010	1.283.838.901,65
2010/2011	1.396.750.218,92



4.- OTROS GASTOS

TEMPORADA	OTROS GASTOS
1999/2000	139.628.221,57
2000/2001	195.051.715,12
2001/2002	290.638.761,63
2002/2003	277.303.431,26
2003/2004	237.112.855,01
2004/2005	205.193.587,29
2005/2006	194.793.227,55
2006/2007	274.987.120,94
2007/2008	282.249.639,30
2008/2009	293.663.642,53
2009/2010	380.924.678,75
2010/2011	412.066.618,10

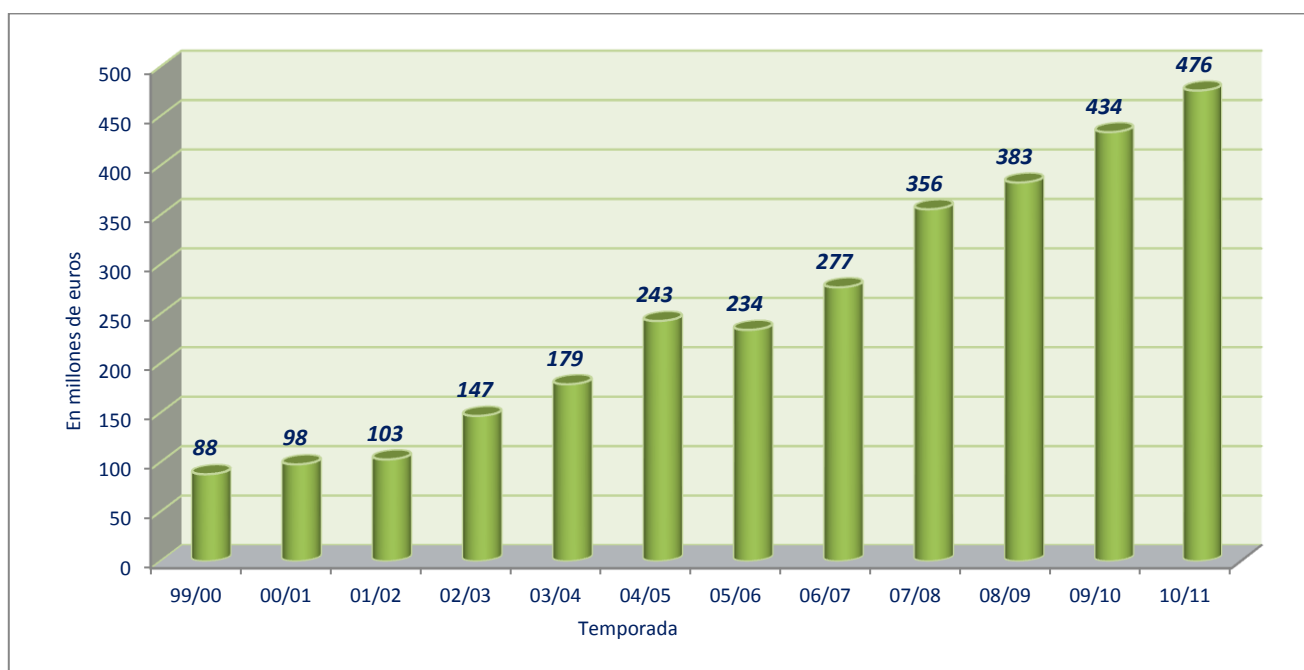


III.- ENDEUDAMIENTO

1.- DEUDA CON LAS ADMINISTRACIONES PÚBLICAS

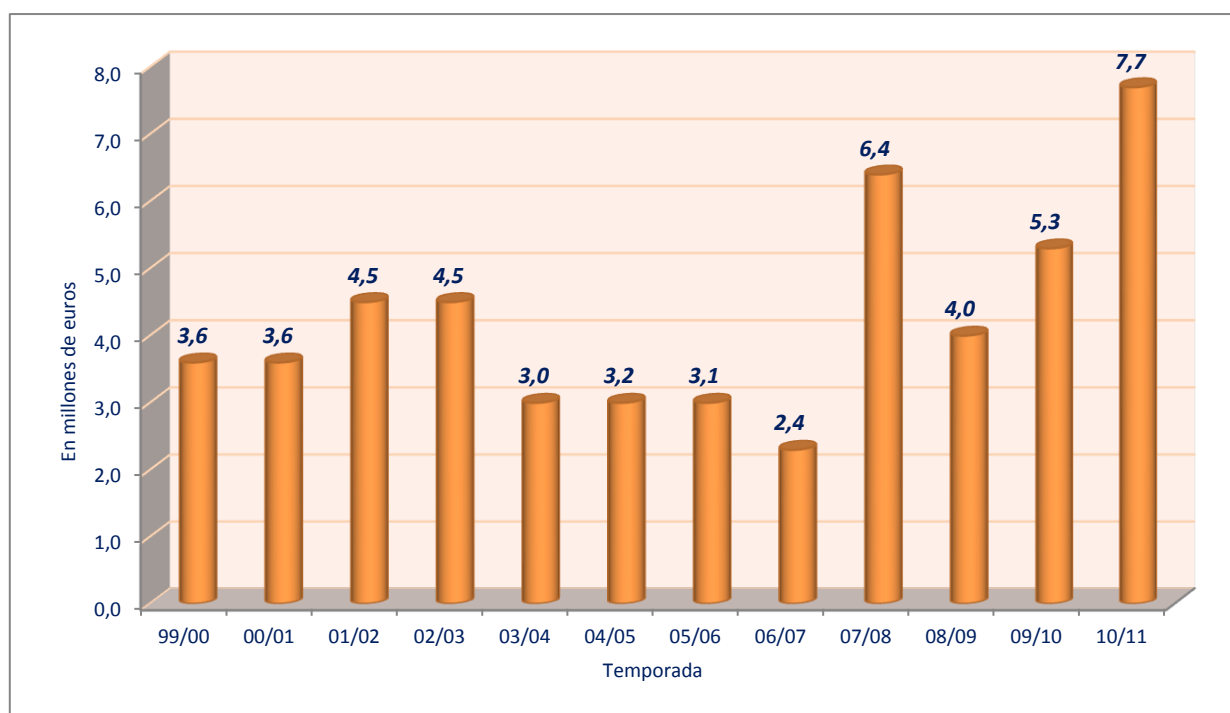
A) DEUDA CON LA HACIENDA PÚBLICA

TEMPORADA	DEUDA HACIENDA PÚBLICA
1999/2000	87.726.222,86
2000/2001	98.498.069,33
2001/2002	103.114.782,19
2002/2003	147.059.325,50
2003/2004	179.339.106,92
2004/2005	243.444.137,24
2005/2006	233.527.034,05
2006/2007	276.636.800,03
2007/2008	356.246.320,40
2008/2009	383.089.980,45
2009/2010	434.146.956,28
2010/2011	475.684.809,28



B) DEUDA SEGURIDAD SOCIAL

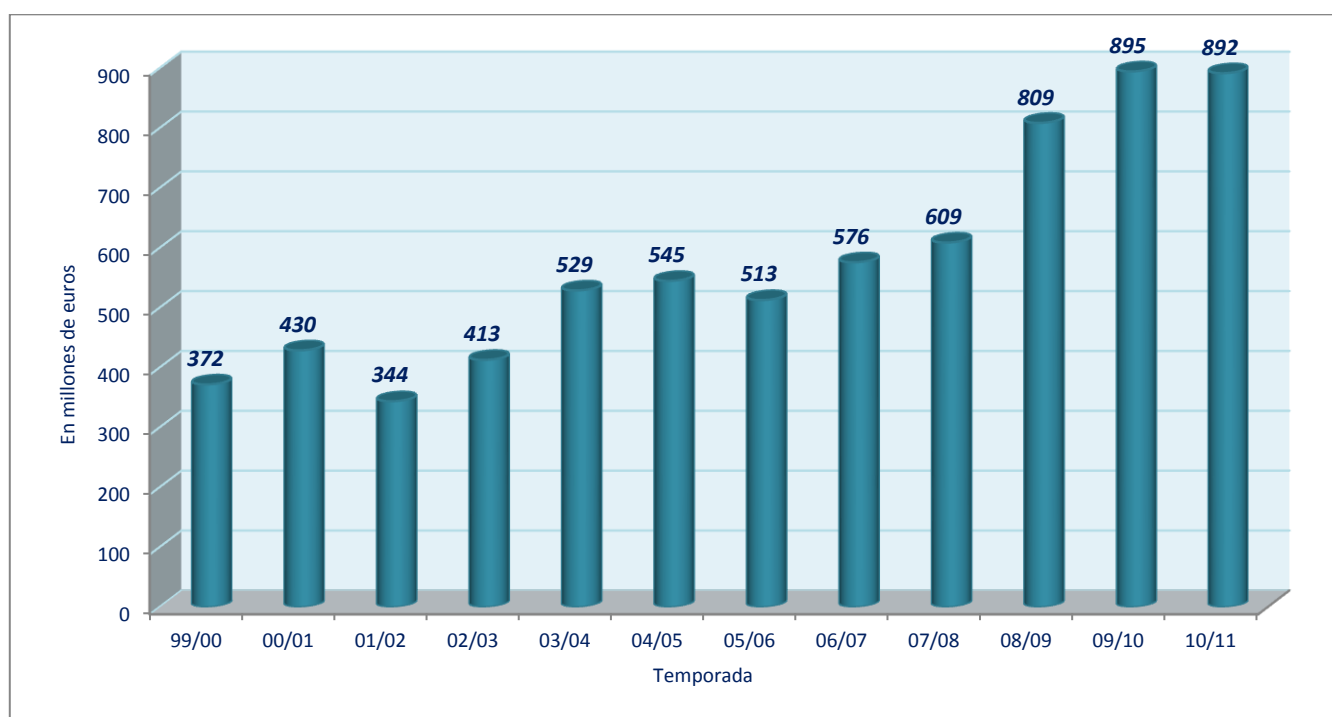
TEMPORADA	DEUDA SEGURIDAD SOCIAL
1999/2000	3.616.965,05
2000/2001	3.581.626,14
2001/2002	4.498.706,55
2002/2003	4.515.016,43
2003/2004	3.017.452,20
2004/2005	3.208.603,56
2005/2006	3.093.795,23
2006/2007	2.396.008,27
2007/2008	6.369.838,97
2008/2009	4.013.521,81
2009/2010	5.340.744,43
2010/2011	7.703.515,68



2.- DEUDA PRIVADA

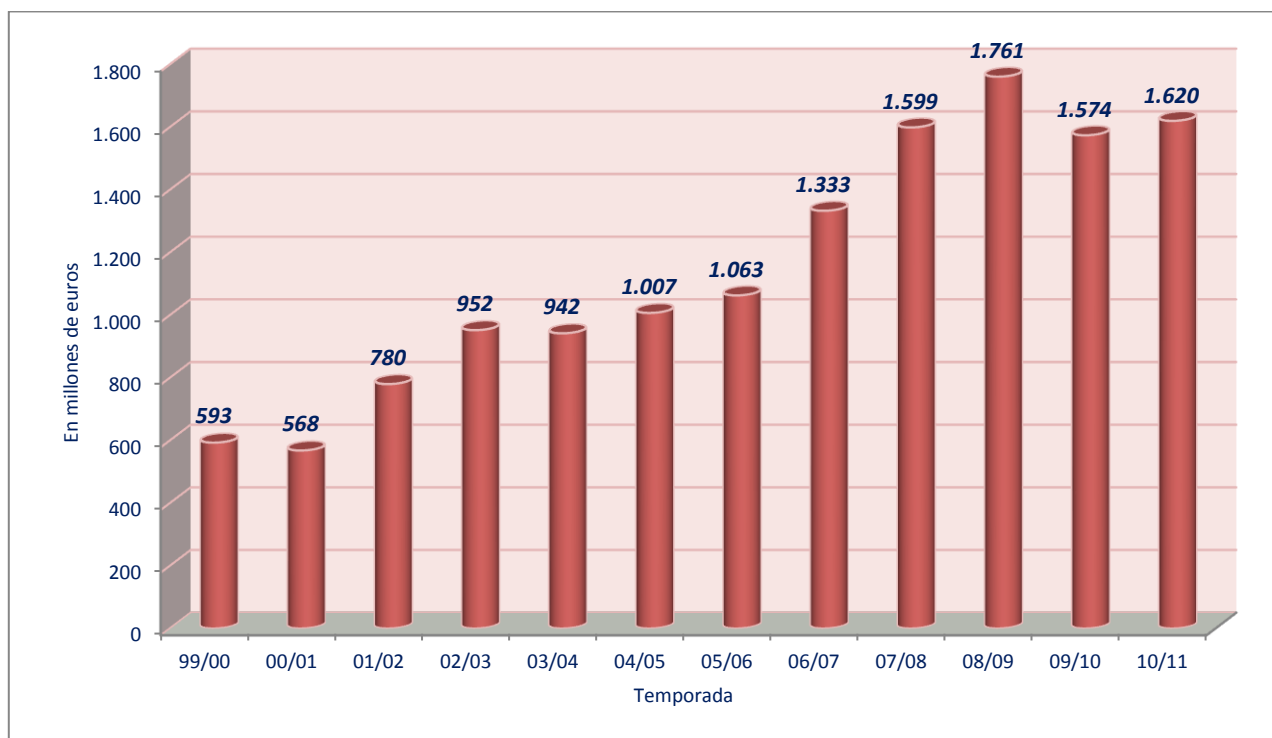
A) DEUDAS CON ENTIDADES DE CRÉDITO

TEMPORADA	DEUDAS CON ENTIDADES DE CRÉDITO
1999/2000	372.415.327,75
2000/2001	429.550.413,65
2001/2002	343.850.024,78
2002/2003	412.934.345,86
2003/2004	529.173.882,56
2004/2005	544.630.932,62
2005/2006	513.070.967,79
2006/2007	575.783.560,85
2007/2008	608.749.345,57
2008/2009	808.723.885,33
2009/2010	894.570.498,41
2010/2011	892.414.812,80



B) OTRAS DEUDAS

TEMPORADA	OTRAS DEUDAS
1999/2000	592.568.625,04
2000/2001	567.966.321,27
2001/2002	780.480.617,84
2002/2003	952.062.974,70
2003/2004	941.847.704,89
2004/2005	1.006.891.600,40
2005/2006	1.062.765.514,52
2006/2007	1.332.929.566,61
2007/2008	1.599.130.953,01
2008/2009	1.760.872.555,90
2009/2010	1.573.903.174,99
2010/2011	1.619.685.418,95



***LAS CIFRAS ECONÓMICAS
DE LA SEGUNDA DIVISIÓN
DEL FÚTBOL ESPAÑOL***

ÍNDICE

	Nº de Página
INTRODUCCIÓN	28
I.- LOS RESULTADOS DE LA COMPETICIÓN Y SU FINANCIACIÓN	29
1.- EL RESULTADO ORDINARIO	29
2.- EL RESULTADO EXTRAORDINARIO	30
3.- BENEFICIOS/PÉRDIDAS	31
4.- ENDEUDAMIENTO	32
5.- GASTOS FINANCIEROS	33
6.- FONDO DE MANIOBRA	34
II.- INGRESOS DE LA COMPETICIÓN	35
1.- TAQUILLA Y ABONADOS.....	36
2.- DERECHOS DE TELEVISIÓN	37
3.- PUBLICIDAD Y SPONSORIZACIÓN.....	38
4.- OTROS INGRESOS	39
III.- GASTOS DE LA COMPETICIÓN	40
1.- PERSONAL	41
2.- AMORTIZACIONES	42
3.- GASTOS ASOCIADOS AL PERSONAL	43
4.- OTROS GASTOS	44
IV.- ENDEUDAMIENTO	45
1.- DEUDA CON LAS ADMINISTRACIONES PÚBLICAS	45
A) DEUDA HACIENDA PÚBLICA	45
B) DEUDA SEGURIDAD SOCIAL	46
2.- DEUDA PRIVADA	47
A) DEUDAS CON ENTIDADES DE CRÉDITO	47
B) OTRAS DEUDAS	48

INTRODUCCIÓN

Los datos del presente informe se han obtenido sobre las cuentas anuales auditadas desde la temporada 1999/2000 que los Clubes y S.A.D. profesionales de la Segunda División han remitido anualmente al Consejo Superior de Deportes.

Los datos que figuran se corresponden con los de los Clubes que han militado en la Segunda División en cada una de las temporadas estudiadas, lo que hace que los datos de las diferentes tablas no sean absolutamente homogéneos, aunque si suficientemente representativos, ya que en cada temporada hay siete equipos diferentes por los ascensos y descensos entre divisiones, cuyos presupuestos pueden ser muy superiores a la media, los descendidos de Primera División o muy inferiores, los ascendidos de la Segunda División "B".

Por otra parte los datos también se ven afectados por la participación de Clubes filiales, que al no tener personalidad jurídica diferenciada de sus Clubes matrices, no tienen cuentas anuales independientes, por lo que sus datos no se pueden incorporar al estudio.

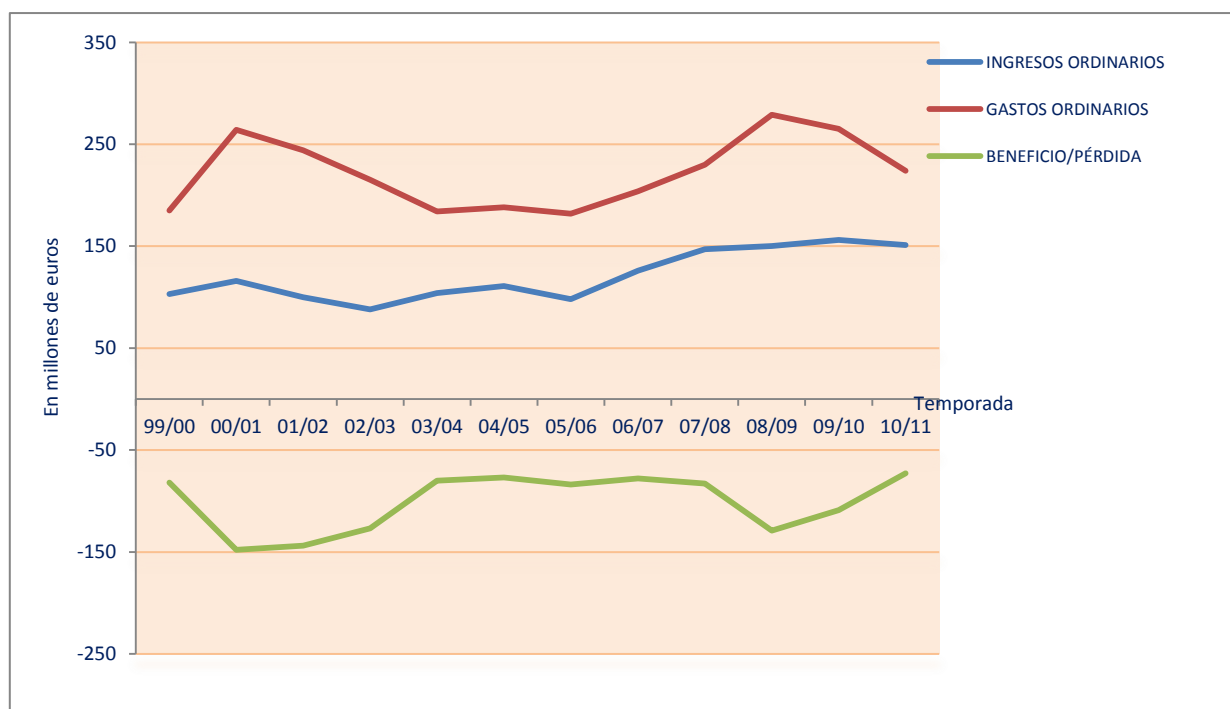
El contenido concreto de los datos obtenidos ha dependido también del grado de desglose de los mismos que figura en las cuentas anuales y que en el caso de la Segunda División "A" es deficiente.

El informe se ha estructurado partiendo del análisis de aquellas partidas que, de forma agregada, dan una visión global de la Competición, tanto desde el punto de vista de la generación de recursos como de su financiación, analizándose los resultados, el endeudamiento y el fondo de maniobra para, en apartados posteriores, de forma más pormenorizada, analizar cada una de las partidas mediante el estudio de gastos, ingresos y endeudamiento, con el fin de dar una imagen más completa de la evolución económica de la Segunda División del Fútbol Español.

I.- LOS RESULTADOS DE LA COMPETICIÓN Y SU FINANCIACIÓN

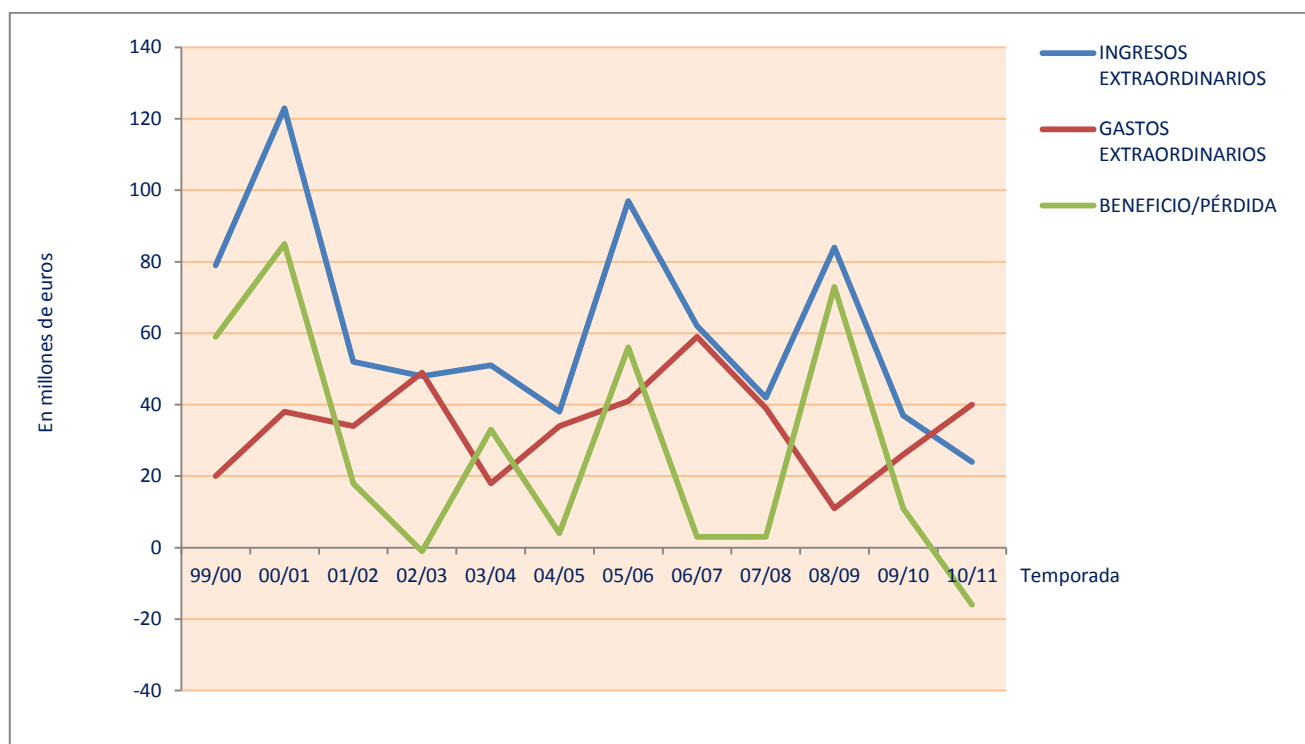
1.- EL RESULTADO ORDINARIO

TEMPORADA	INGRESOS ORDINARIOS	GASTOS ORDINARIOS	BENEFICIO/PÉRDIDA
1999/2000	102.895.285,84	185.271.263,55	-82.375.977,71
2000/2001	115.810.431,71	263.585.648,44	-147.775.216,73
2001/2002	99.990.191,39	244.121.249,82	-144.131.058,43
2002/2003	87.838.468,88	215.432.985,04	-127.594.516,16
2003/2004	104.169.992,94	183.619.173,57	-79.449.180,63
2004/2005	111.021.087,42	188.040.782,62	-77.019.695,20
2005/2006	97.554.350,73	181.672.711,53	-84.118.360,80
2006/2007	126.458.153,47	203.930.065,02	-77.471.911,55
2007/2008	147.341.826,97	230.138.586,02	-82.796.759,05
2008/2009	150.460.099,55	279.354.467,13	-128.894.367,58
2009/2010	155.576.777,62	265.007.175,90	-109.430.398,28
2010/2011	150.994.118,97	223.585.472,59	-72.591.353,62



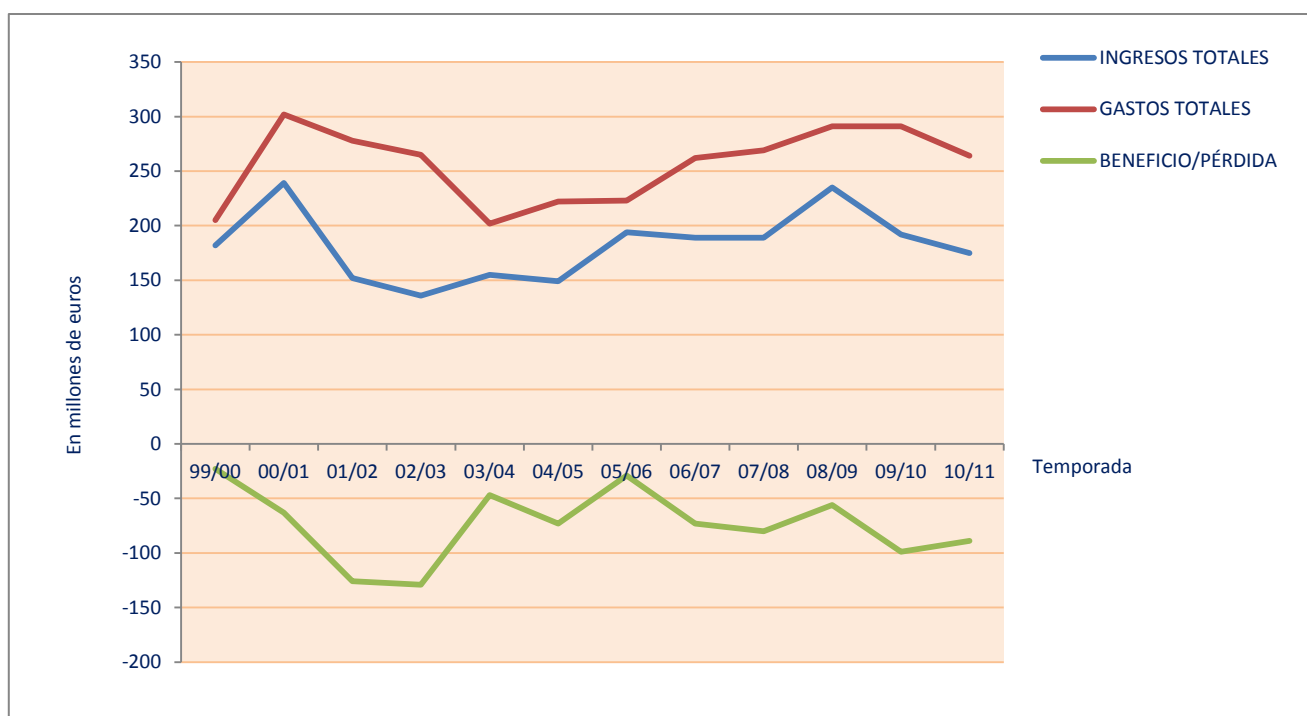
2.- EL RESULTADO EXTRAORDINARIO

TEMPORADA	INGRESOS EXTRAORDINARIOS	GASTOS EXTRAORDINARIOS	BENEFICIO/PÉRDIDA
1999/2000	79.266.198,60	19.741.270,31	59.524.928,29
2000/2001	122.904.667,14	38.464.207,38	84.440.459,76
2001/2002	52.293.804,06	33.688.568,63	18.605.235,43
2002/2003	47.824.913,44	49.346.001,89	-1.521.088,45
2003/2004	51.215.148,18	18.182.079,99	33.033.068,19
2004/2005	37.997.559,15	34.284.635,94	3.712.923,21
2005/2006	96.923.086,47	41.024.177,02	55.898.909,45
2006/2007	62.445.630,14	58.548.938,98	3.896.691,16
2007/2008	41.906.515,50	38.500.014,94	3.406.500,56
2008/2009	84.055.789,51	11.161.721,99	72.894.067,52
2009/2010	36.777.021,64	26.168.789,27	10.608.232,37
2010/2011	23.737.584,01	40.423.369,45	-16.685.785,44



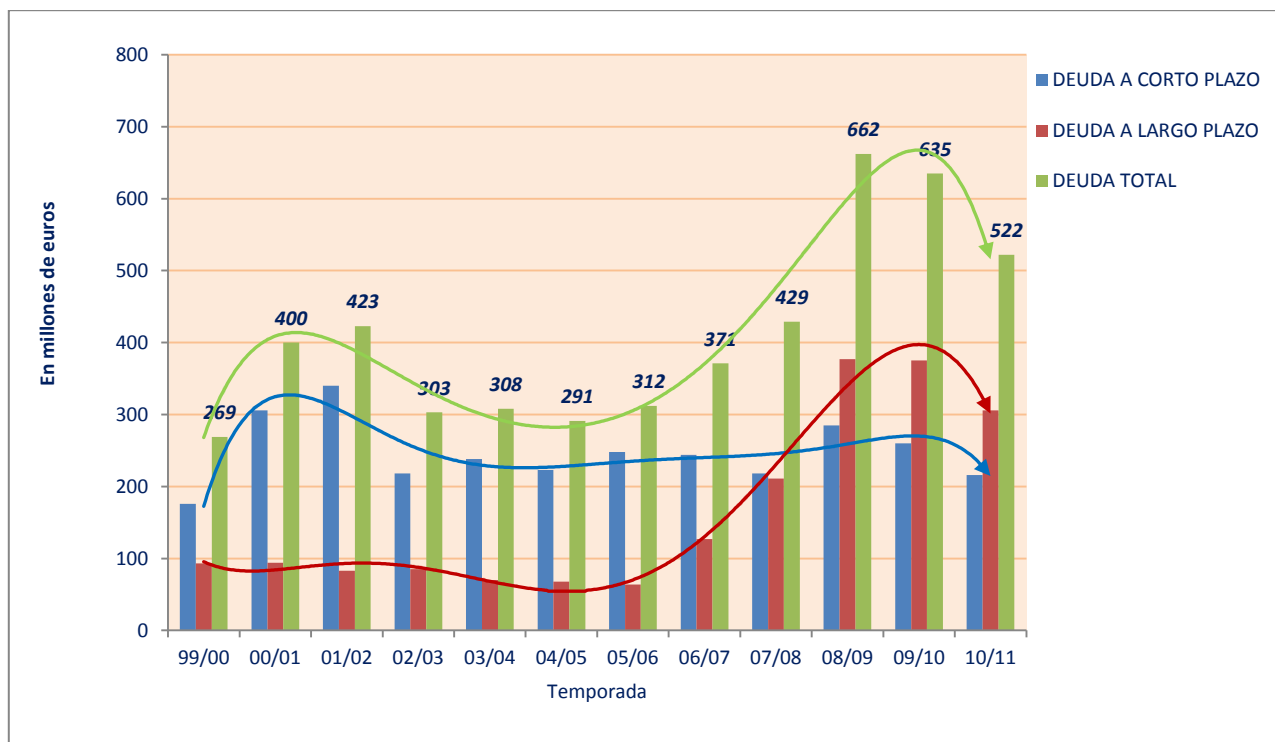
3.- BENEFICIOS/PÉRDIDAS

TEMPORADA	INGRESOS TOTALES	GASTOS TOTALES	BENEFICIO/PÉRDIDA
1999/2000	182.161.484,45	205.012.533,86	-22.851.049,41
2000/2001	238.715.098,85	302.049.855,82	-63.334.756,97
2001/2002	152.283.995,45	277.809.818,45	-125.525.823,00
2002/2003	135.663.382,32	264.778.986,93	-129.115.604,61
2003/2004	155.385.141,12	201.801.253,56	-46.416.112,44
2004/2005	149.018.646,57	222.325.418,56	-73.306.771,99
2005/2006	194.477.437,20	222.696.888,55	-28.219.451,35
2006/2007	188.903.783,61	262.479.004,00	-73.575.220,39
2007/2008	189.248.342,47	268.638.601,05	-79.390.258,58
2008/2009	234.515.889,06	290.516.189,12	-56.000.300,06
2009/2010	192.353.799,26	291.175.965,17	-98.822.165,91
2010/2011	174.731.702,98	264.008.842,99	-89.277.140,01



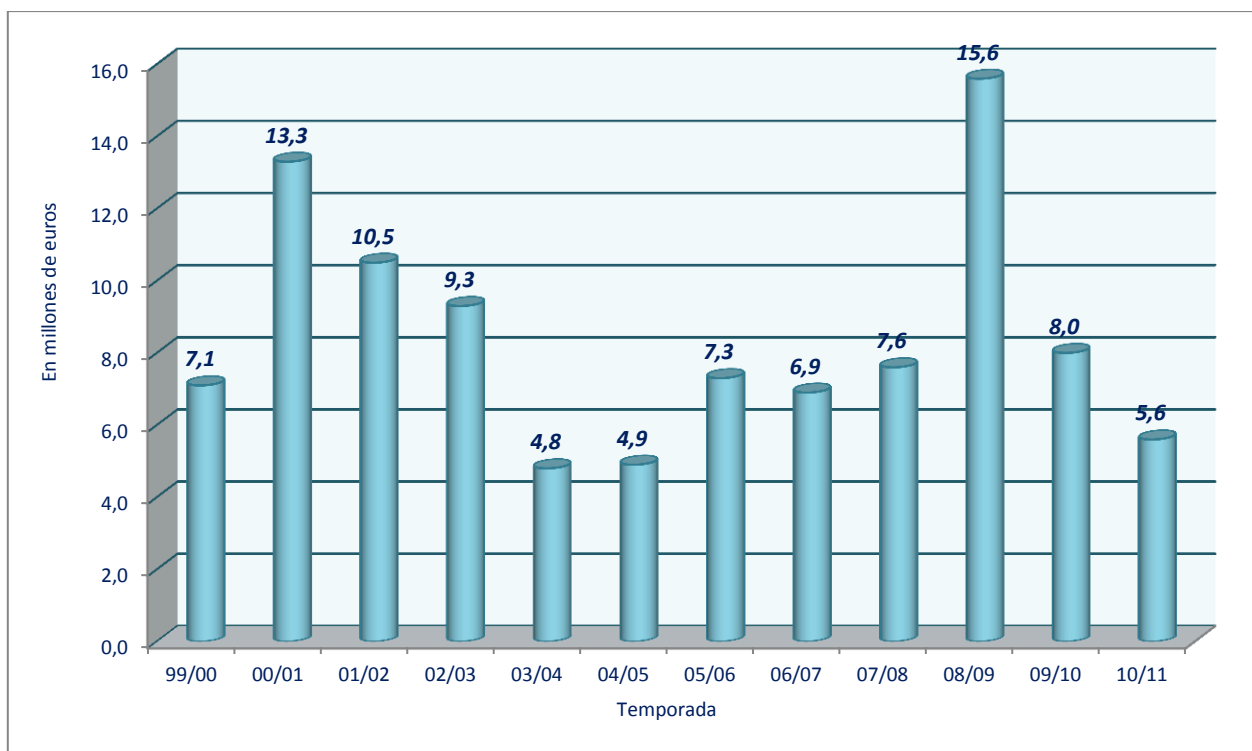
4.- ENDEUDAMIENTO

TEMPORADA	DEUDA A CORTO PLAZO	DEUDA A LARGO PLAZO	DEUDA TOTAL
1999/2000	175.898.920,55	93.109.114,74	269.008.035,29
2000/2001	306.208.902,89	93.489.446,32	399.698.349,21
2001/2002	339.937.254,32	82.620.349,58	422.557.603,90
2002/2003	217.899.863,36	85.060.056,27	302.959.919,63
2003/2004	237.663.184,27	70.237.850,54	307.901.034,81
2004/2005	223.103.488,84	68.308.559,80	291.412.048,64
2005/2006	247.573.887,17	64.775.045,03	312.348.932,20
2006/2007	243.938.841,69	127.543.448,11	371.482.289,80
2007/2008	217.789.999,33	211.257.100,65	429.047.099,98
2008/2009	284.965.700,24	377.169.091,76	662.134.792,00
2009/2010	259.578.056,81	376.243.067,88	635.821.124,69
2010/2011	215.797.163,42	306.609.699,75	522.406.863,17



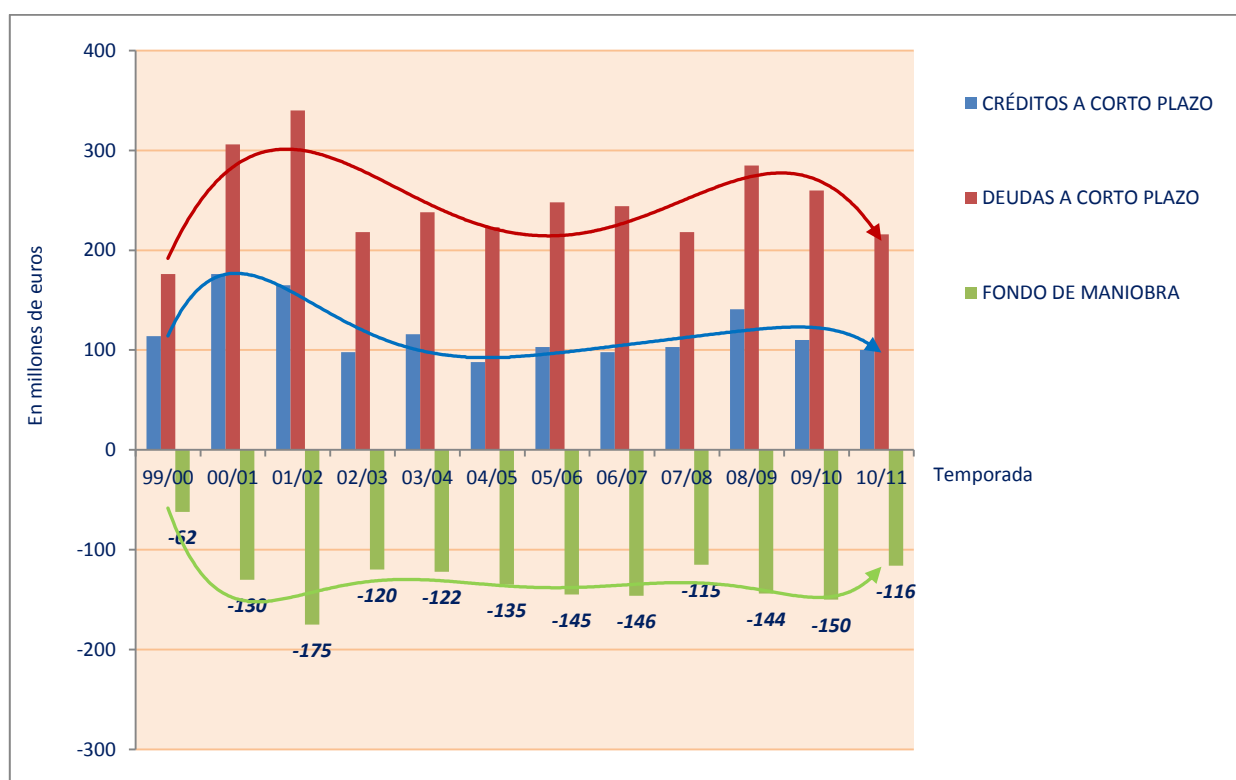
5.- GASTOS FINANCIEROS

TEMPORADA	GASTOS FINANCIEROS
1999/2000	7.170.369,55
2000/2001	13.273.838,86
2001/2002	10.472.413,73
2002/2003	9.314.342,45
2003/2004	4.841.071,55
2004/2005	4.989.778,20
2005/2006	7.252.227,86
2006/2007	6.933.803,12
2007/2008	7.599.820,59
2008/2009	15.550.779,65
2009/2010	8.014.543,80
2010/2011	5.584.137,09



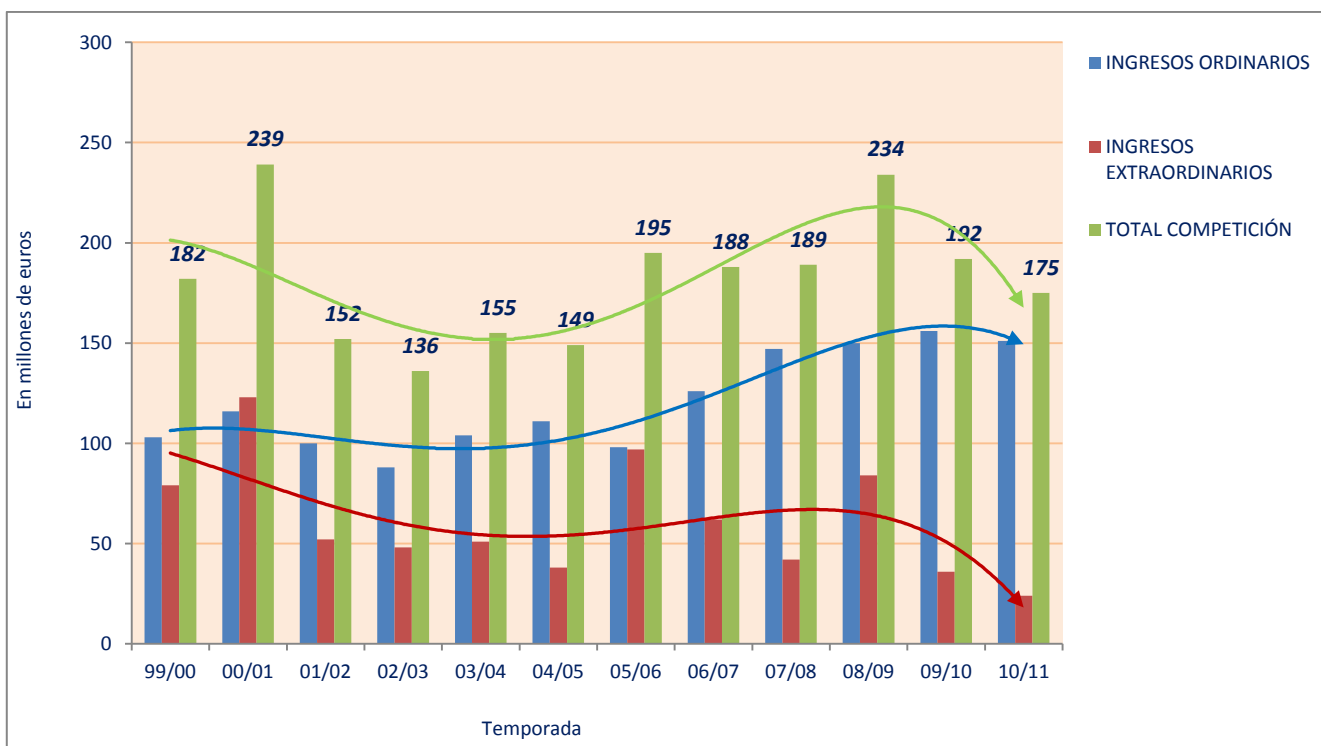
6.- FONDO DE MANIOBRA

TEMPORADA	CRÉDITOS A CORTO PLAZO	DEUDA A CORTO PLAZO	FONDO DE MANIOBRA
1999/2000	114.124.985,64	175.898.920,55	-61.773.934,91
2000/2001	175.855.396,25	306.208.902,89	-130.353.506,64
2001/2002	165.487.099,96	339.937.254,32	-174.450.154,36
2002/2003	98.368.339,76	217.899.863,36	-119.531.523,60
2003/2004	116.481.941,85	237.663.184,27	-121.181.242,42
2004/2005	88.041.062,17	223.103.488,84	-135.062.426,67
2005/2006	102.835.588,15	247.573.887,17	-144.738.299,02
2006/2007	98.187.508,22	243.938.841,69	-145.751.333,47
2007/2008	102.590.961,56	217.789.999,33	-115.199.037,77
2008/2009	140.992.435,71	284.965.700,24	-143.973.264,53
2009/2010	110.232.615,26	259.578.056,81	-149.345.441,55
2010/2011	100.212.288,41	215.797.163,42	-115.584.875,01



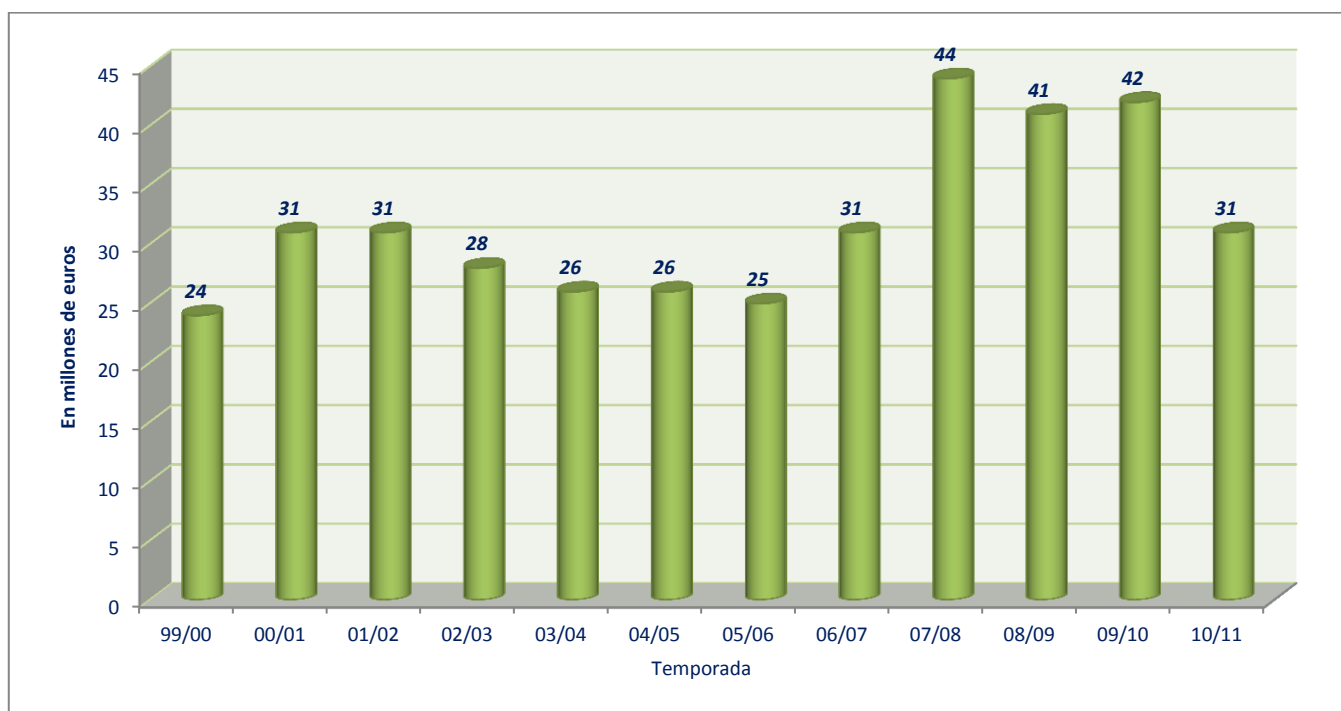
II.- INGRESOS DE LA COMPETICIÓN

TEMPORADA	INGRESOS ORDINARIOS	INGRESOS EXTRAORDINARIOS	TOTAL COMPETICIÓN
1999/2000	102.895.285,84	79.266.198,60	182.161.484,44
2000/2001	115.810.431,71	122.904.667,14	238.715.098,85
2001/2002	99.990.191,39	52.293.804,06	152.283.995,45
2002/2003	87.838.468,88	47.824.913,44	135.663.382,32
2003/2004	104.169.992,94	51.215.148,18	155.385.141,12
2004/2005	111.021.087,42	37.997.559,15	149.018.646,57
2005/2006	97.554.350,73	96.923.086,47	194.477.437,20
2006/2007	126.458.153,47	62.445.630,14	188.903.783,61
2007/2008	147.341.826,97	41.906.515,50	189.248.342,47
2008/2009	150.460.099,55	84.055.789,51	234.515.889,06
2009/2010	155.576.777,62	36.777.021,64	192.353.799,26
2010/2011	150.994.118,97	23.737.584,01	174.731.702,98



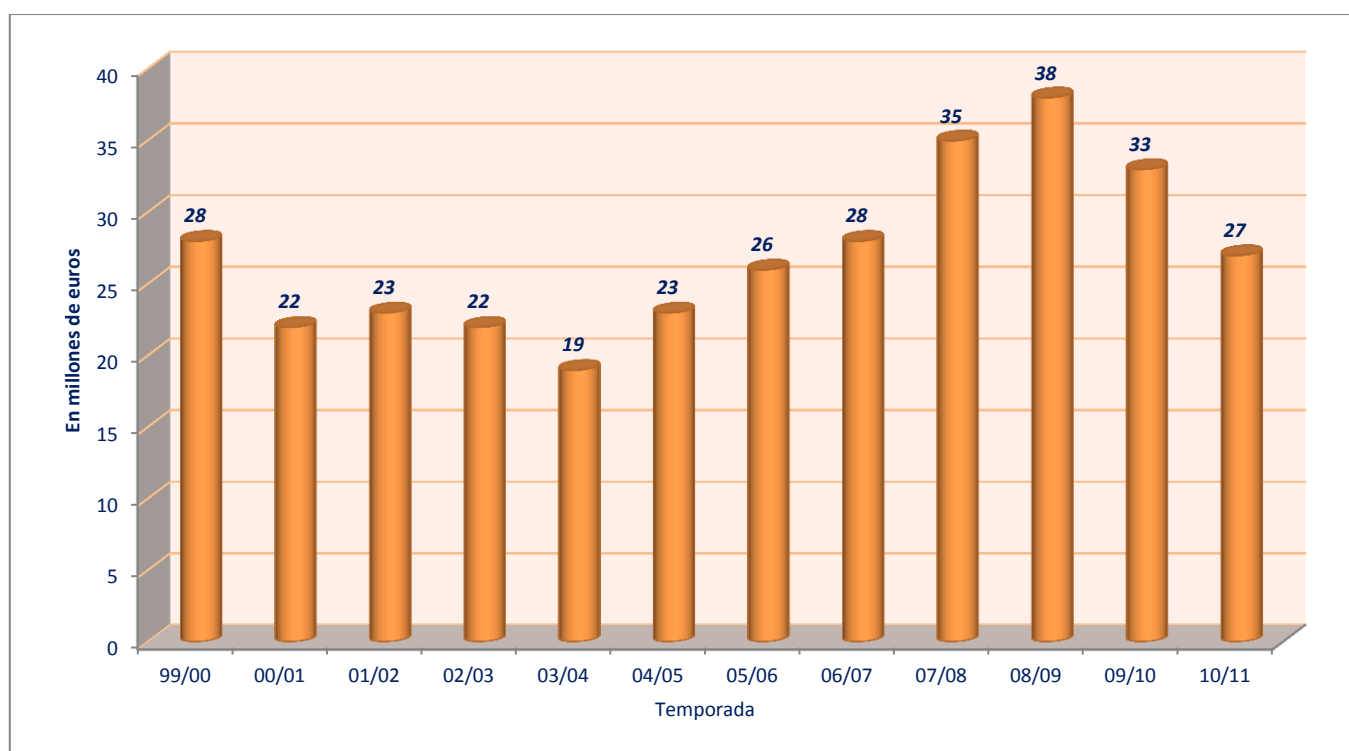
1.- TAQUILLA Y ABONADOS

TEMPORADA	TAQUILLA Y ABONADOS
1999/2000	23.998.807,49
2000/2001	31.083.094,85
2001/2002	31.228.156,55
2002/2003	28.264.068,58
2003/2004	25.977.569,87
2004/2005	26.145.082,59
2005/2006	24.570.073,35
2006/2007	31.100.373,07
2007/2008	43.611.898,27
2008/2009	41.160.531,71
2009/2010	41.838.072,85
2010/2011	31.582.636,39



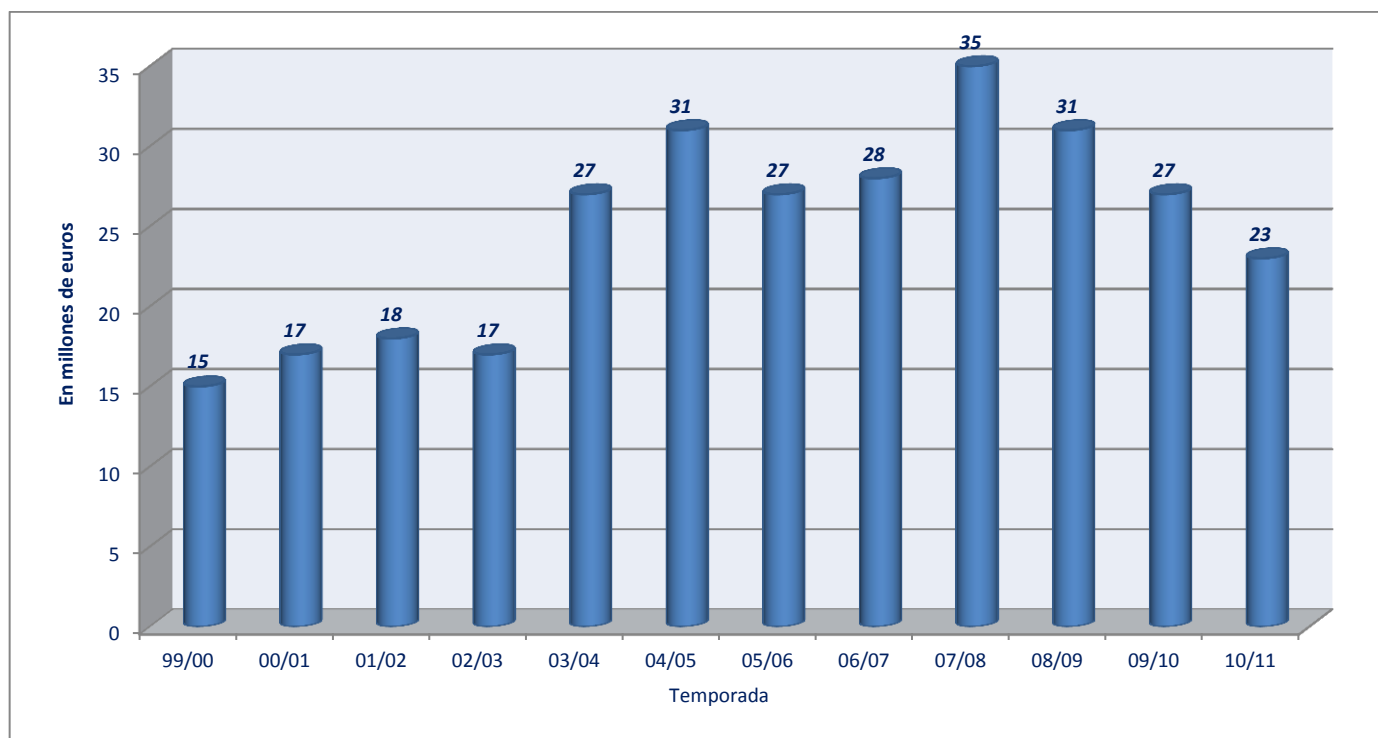
2.- DERECHOS DE TELEVISIÓN

TEMPORADA	DERECHOS DE TELEVISIÓN
1999/2000	27.950.898,95
2000/2001	22.258.468,80
2001/2002	23.326.039,63
2002/2003	22.430.719,77
2003/2004	18.855.392,15
2004/2005	23.085.020,53
2005/2006	26.427.142,85
2006/2007	27.569.190,47
2007/2008	35.105.651,95
2008/2009	37.643.446,33
2009/2010	32.796.175,35
2010/2011	26.839.088,63



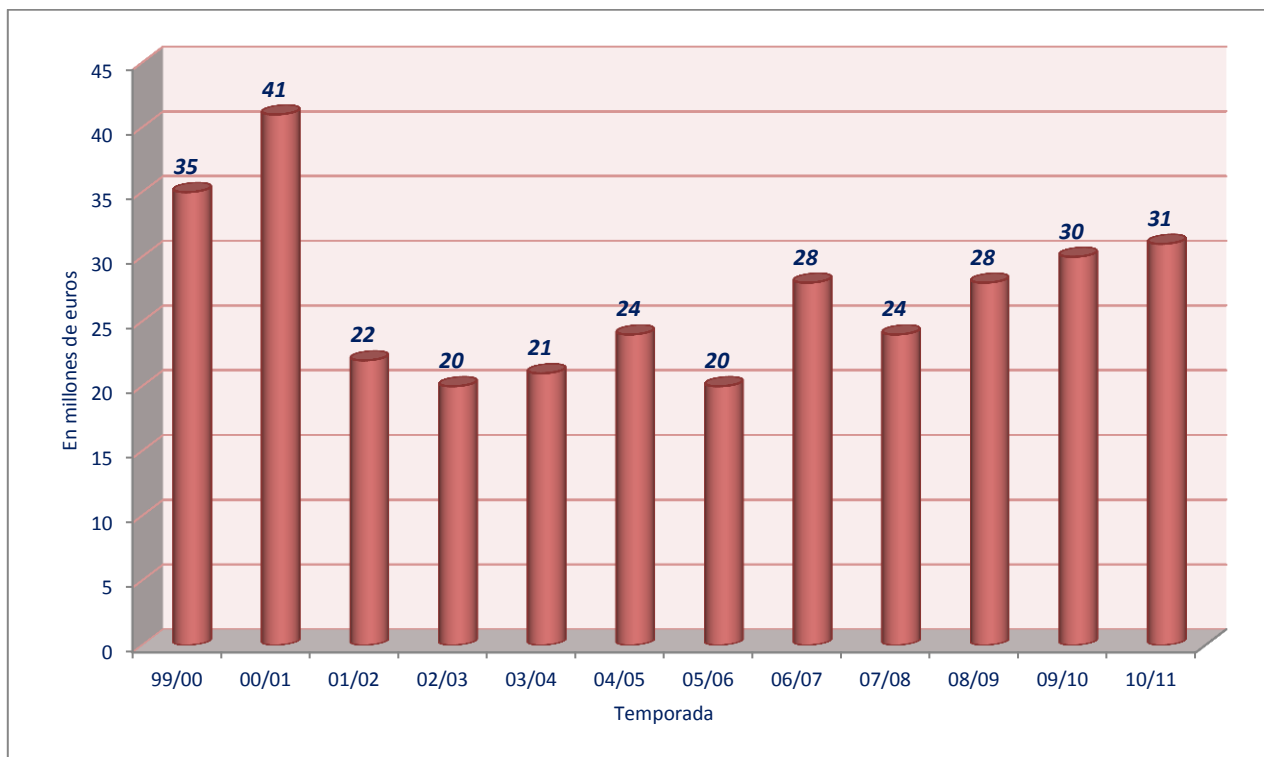
3.- PUBLICIDAD Y ESPONSORIZACIÓN

TEMPORADA	PUBLICIDAD Y ESPONSORIZACIÓN
1999/2000	15.033.156,15
2000/2001	17.297.437,86
2001/2002	18.056.464,27
2002/2003	16.794.803,36
2003/2004	26.680.192,13
2004/2005	31.448.998,72
2005/2006	26.535.926,34
2006/2007	27.988.679,92
2007/2008	35.070.753,76
2008/2009	31.768.748,42
2009/2010	27.114.929,86
2010/2011	23.393.388,33



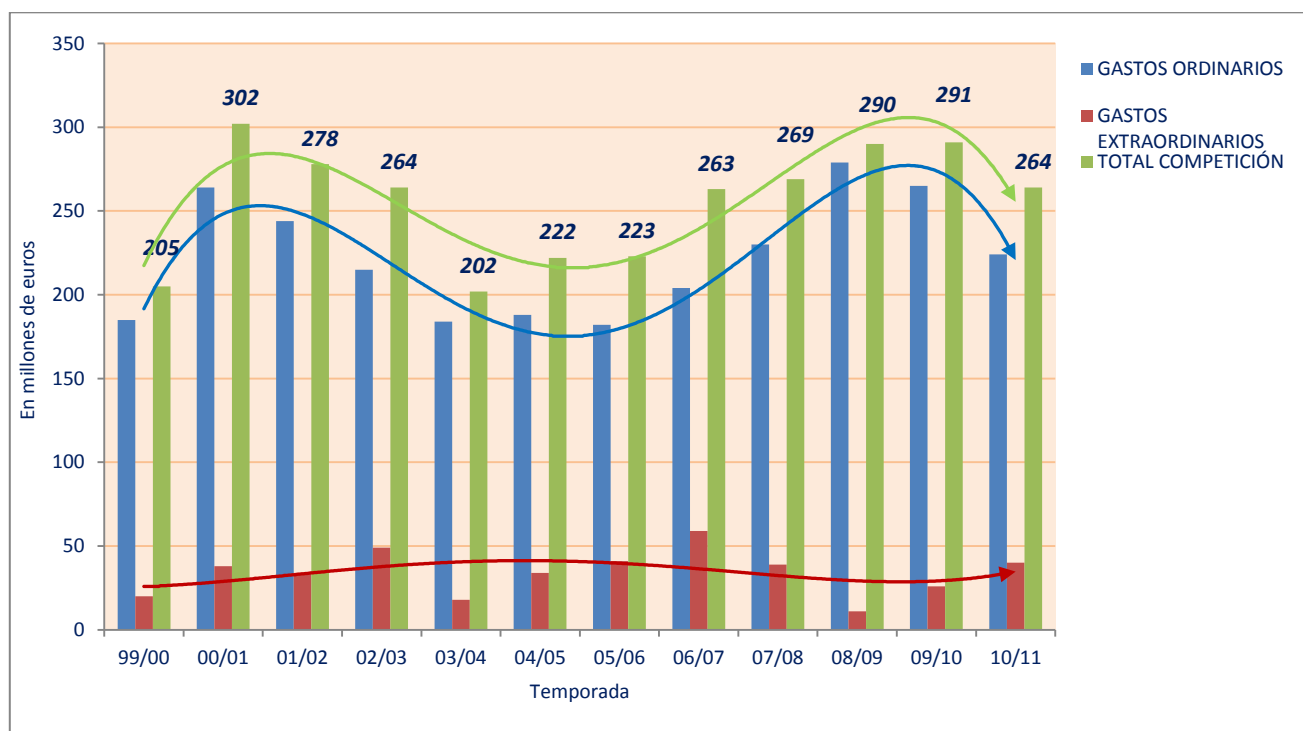
4.- OTROS INGRESOS

TEMPORADA	OTROS INGRESOS
1999/2000	34.584.092,91
2000/2001	40.967.832,41
2001/2002	21.752.030,71
2002/2003	20.348.877,65
2003/2004	21.062.912,92
2004/2005	23.724.945,32
2005/2006	20.021.097,38
2006/2007	27.950.326,50
2007/2008	24.205.149,59
2008/2009	28.433.016,23
2009/2010	30.259.642,76
2010/2011	30.671.077,25



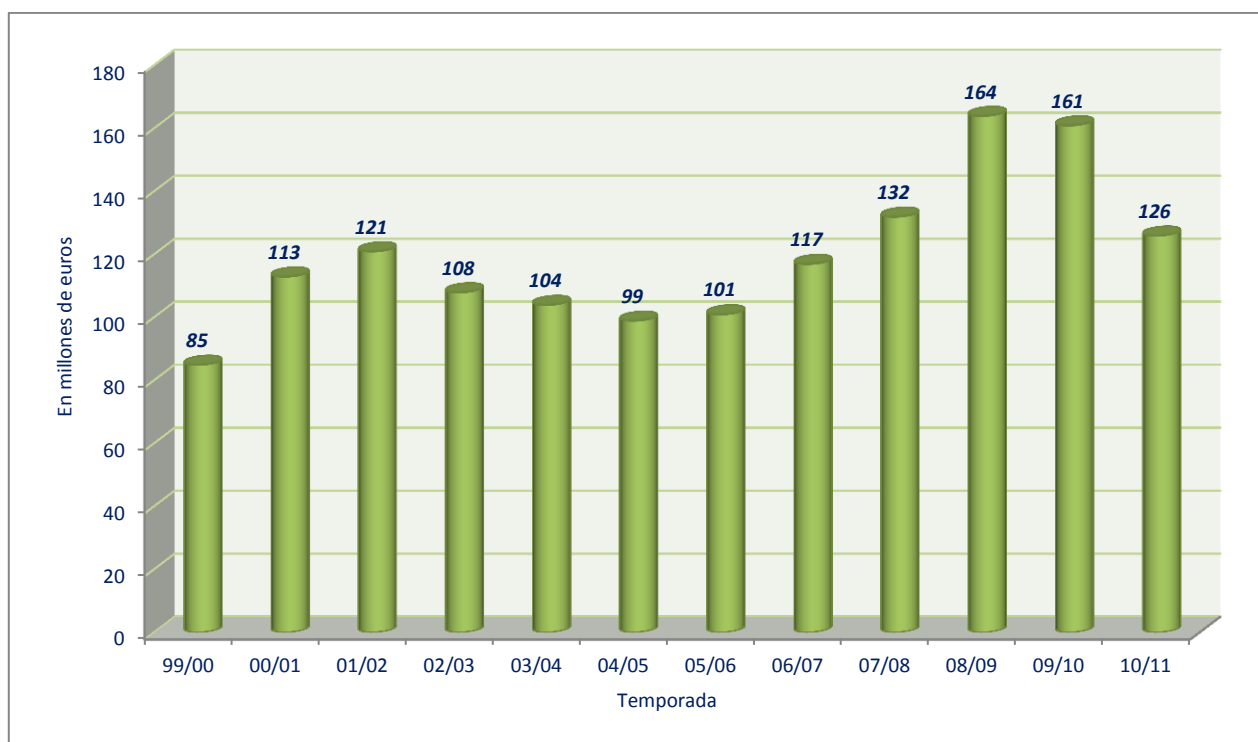
III.- GASTOS DE LA COMPETICIÓN

TEMPORADA	GASTOS ORDINARIOS	GASTOS EXTRAORDINARIOS	TOTAL COMPETICIÓN
1999/2000	185.271.263,55	19.741.270,31	205.012.533,86
2000/2001	263.585.648,44	38.464.207,38	302.049.855,82
2001/2002	244.121.249,82	33.688.568,63	277.809.818,45
2002/2003	215.432.985,04	49.346.001,89	264.778.986,93
2003/2004	183.619.173,57	18.182.079,99	201.801.253,56
2004/2005	188.040.782,62	34.284.635,94	222.325.418,56
2005/2006	181.672.711,53	41.024.177,02	222.696.888,55
2006/2007	203.930.065,02	58.548.938,98	262.479.004,00
2007/2008	230.138.586,02	38.500.014,94	268.638.600,96
2008/2009	279.354.467,13	11.161.721,99	290.516.189,12
2009/2010	265.007.175,90	26.168.789,27	291.175.965,17
2010/2011	223.585.472,59	40.423.369,45	264.008.842,04



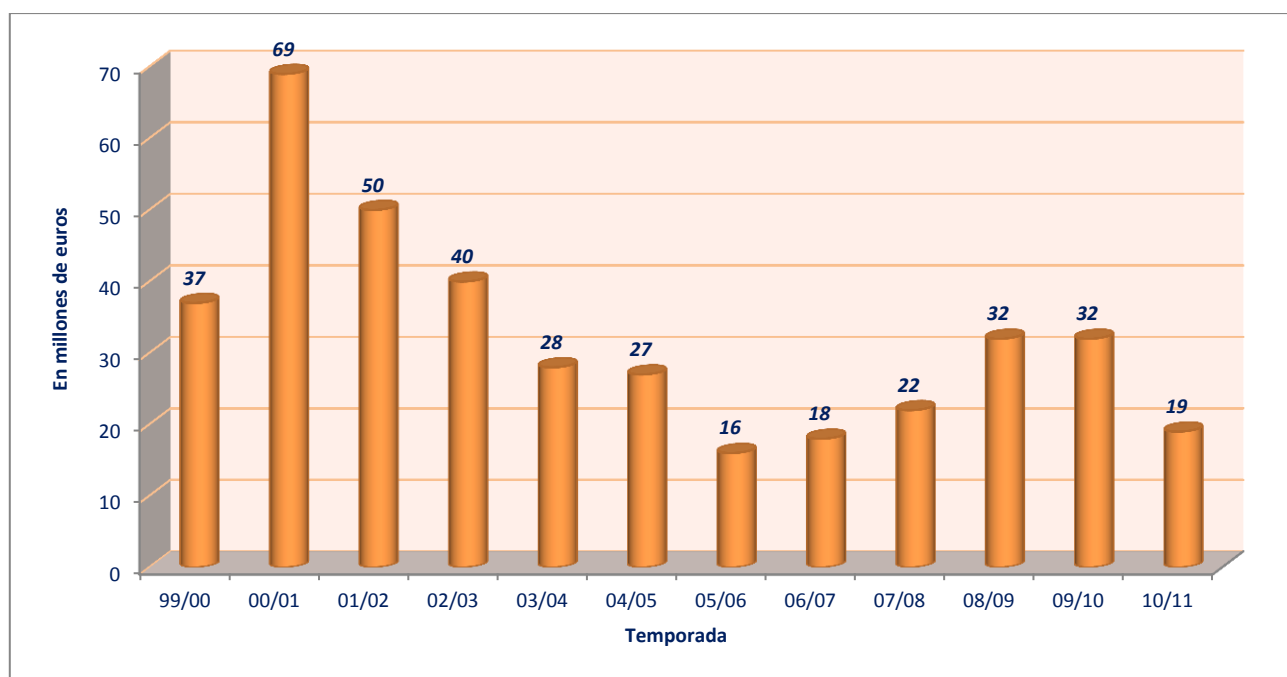
1.- PERSONAL

TEMPORADA	PERSONAL
1999/2000	84.836.836,06
2000/2001	113.330.737,30
2001/2002	121.267.912,25
2002/2003	108.164.791,28
2003/2004	104.211.153,75
2004/2005	98.647.323,29
2005/2006	101.195.609,64
2006/2007	117.425.612,30
2007/2008	132.681.027,68
2008/2009	163.572.378,04
2009/2010	161.064.949,79
2010/2011	125.544.948,78



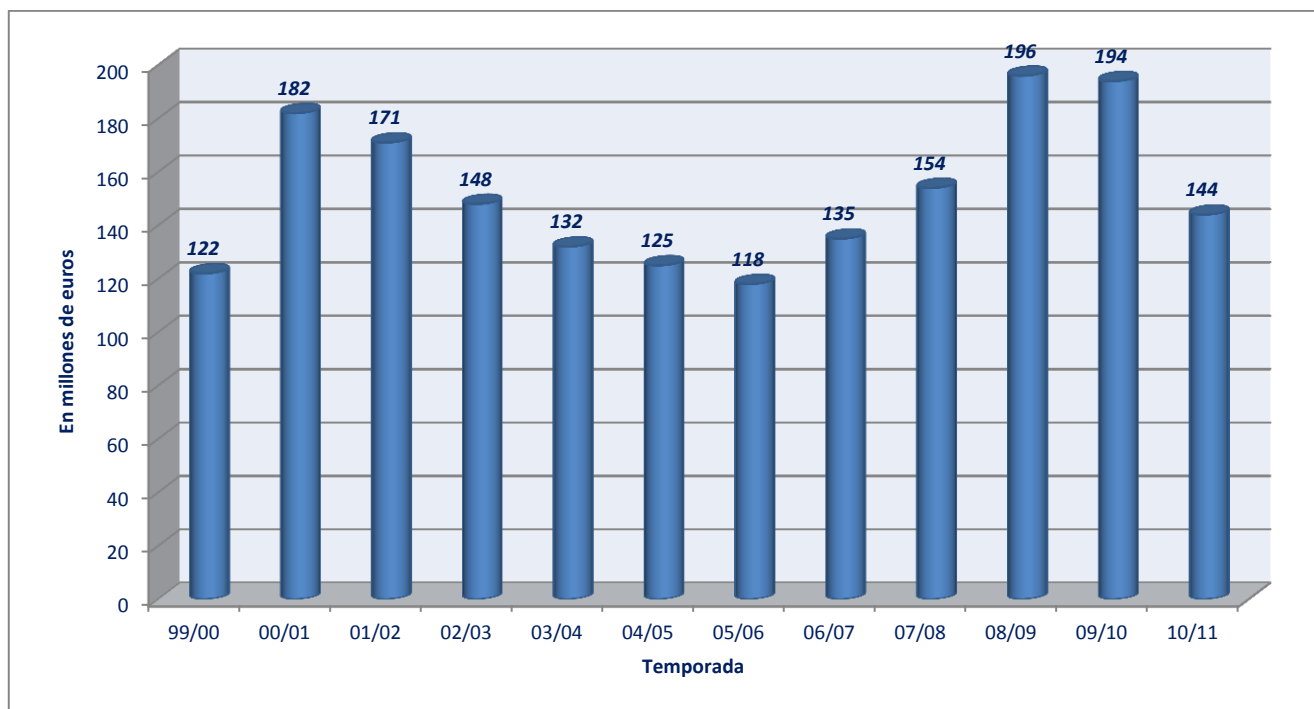
2.- AMORTIZACIONES

TEMPORADA	AMORTIZACIONES
1999/2000	36.900.224,11
2000/2001	68.921.574,62
2001/2002	49.732.005,66
2002/2003	39.568.467,91
2003/2004	28.288.334,36
2004/2005	27.132.839,81
2005/2006	16.496.227,98
2006/2007	17.961.766,05
2007/2008	21.596.667,51
2008/2009	32.016.435,21
2009/2010	32.457.708,23
2010/2011	18.796.743,00



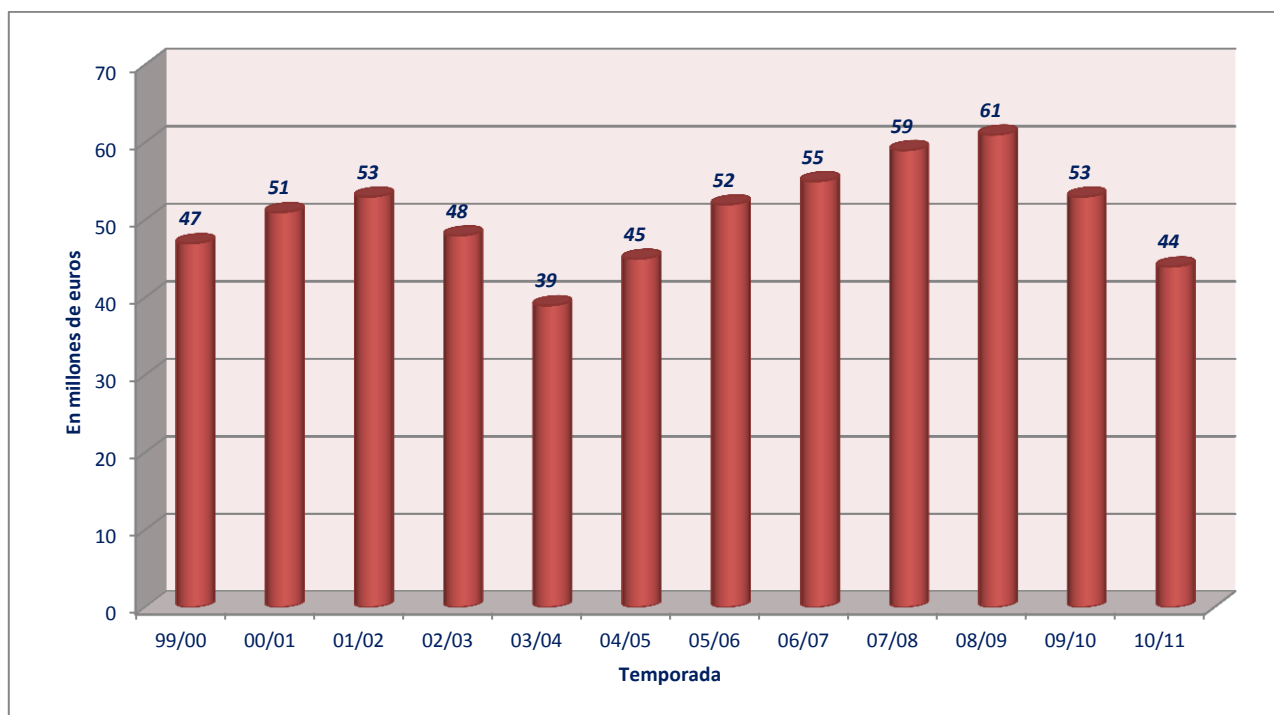
3.- GASTOS ASOCIADOS AL PERSONAL

TEMPORADAS	PERSONAL + AMORTIZACIONES
1999/2000	121.737.060,17
2000/2001	182.252.311,92
2001/2002	170.999.917,91
2002/2003	147.733.259,19
2003/2004	132.499.488,11
2004/2005	125.780.163,10
2005/2006	117.691.837,62
2006/2007	135.387.378,35
2007/2008	154.277.695,19
2008/2009	195.588.813,25
2009/2010	193.522.658,02
2010/2011	144.341.691,78



4.- OTROS GASTOS

TEMPORADA	OTROS GASTOS
1999/2000	47.221.833,43
2000/2001	50.692.684,99
2001/2002	53.440.264,90
2002/2003	48.392.079,41
2003/2004	39.479.498,95
2004/2005	45.335.800,84
2005/2006	51.873.927,08
2006/2007	55.216.840,47
2007/2008	58.636.569,26
2008/2009	60.698.104,84
2009/2010	53.498.731,95
2010/2011	43.941.184,09

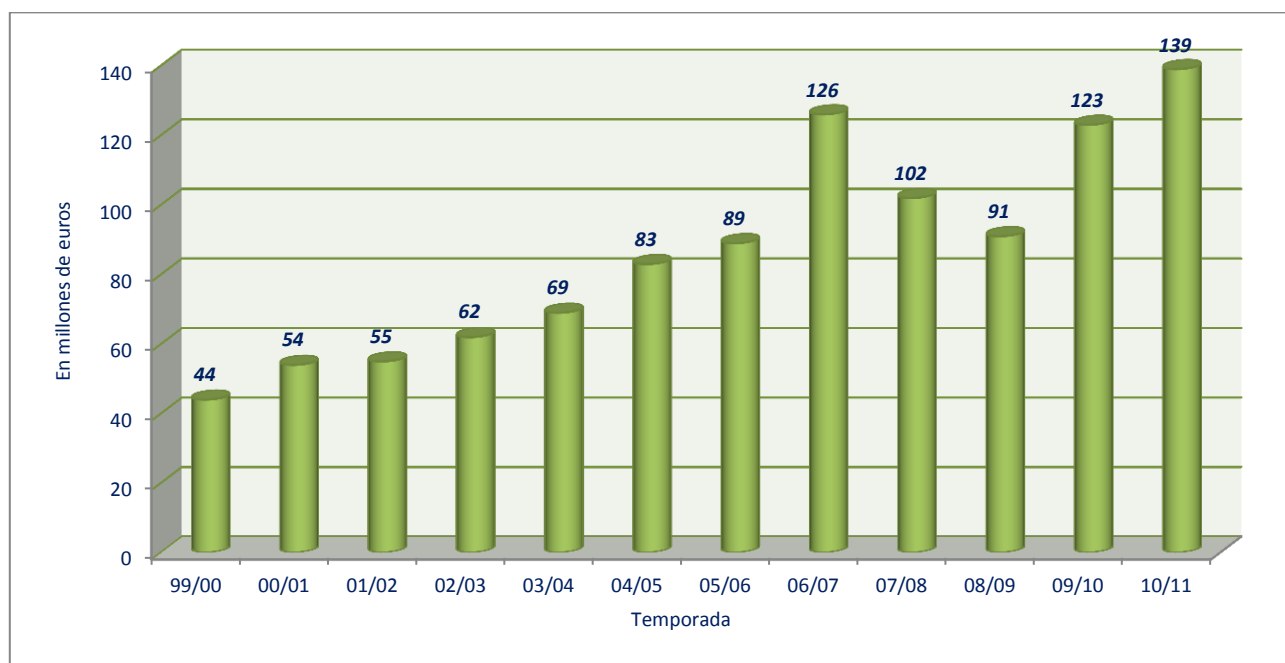


III.- ENDEUDAMIENTO

1.- DEUDA CON LAS ADMINISTRACIONES PÚBLICAS

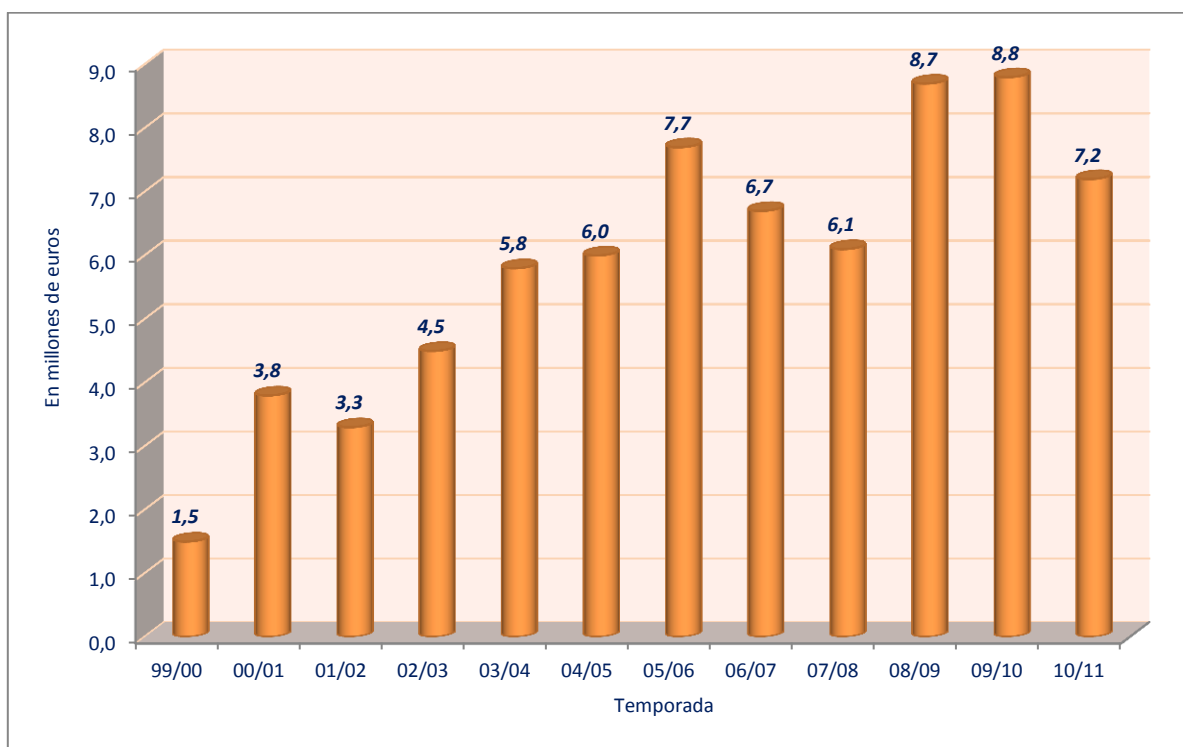
c) DEUDA CON LA HACIENDA PÚBLICA

TEMPORADA	DEUDA HACIENDA PÚBLICA
1999/2000	44.384.916,12
2000/2001	53.519.818,96
2001/2002	54.628.906,52
2002/2003	61.524.408,55
2003/2004	69.523.260,66
2004/2005	82.995.820,10
2005/2006	89.545.281,90
2006/2007	126.525.660,62
2007/2008	102.452.508,06
2008/2009	91.158.070,29
2009/2010	122.587.565,14
2010/2011	139.220.705,87



D) DEUDA SEGURIDAD SOCIAL

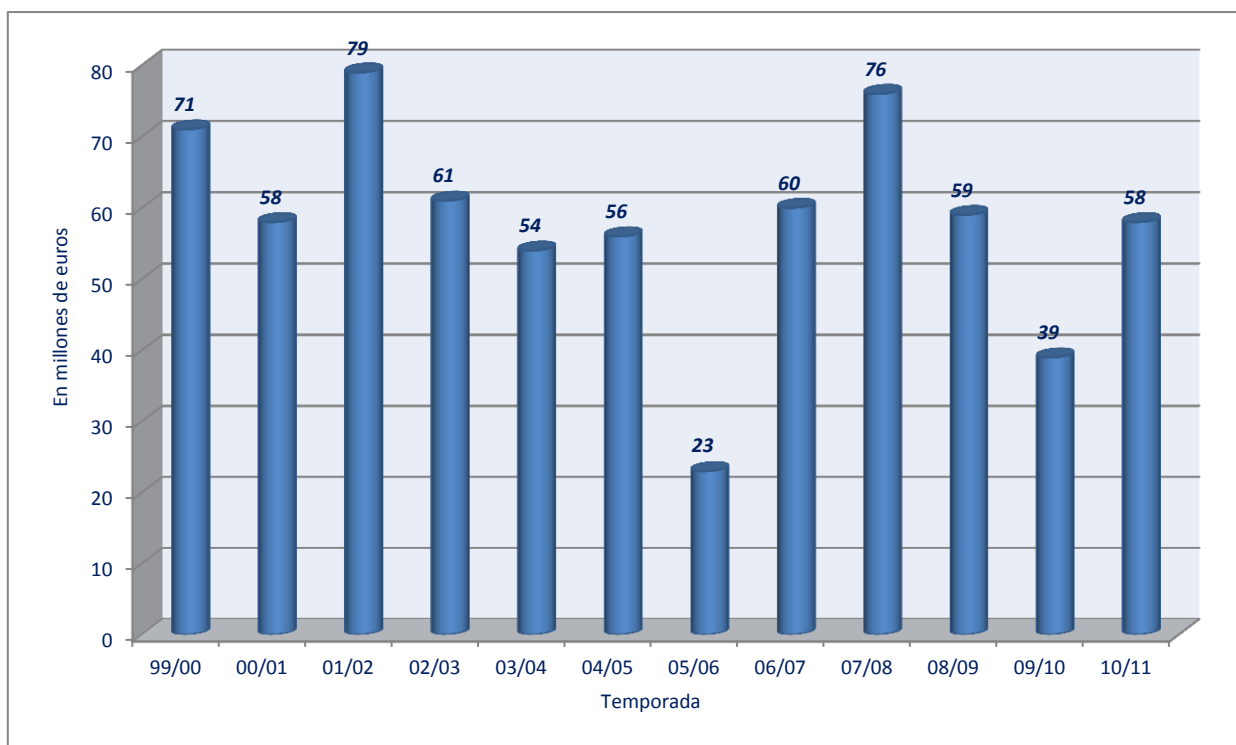
TEMPORADA	DEUDA SEGURIDAD SOCIAL
1999/2000	1.491.185,49
2000/2001	3.841.898,62
2001/2002	3.290.883,10
2002/2003	4.459.246,85
2003/2004	5.816.651,21
2004/2005	5.967.376,30
2005/2006	7.739.502,39
2006/2007	6.720.646,40
2007/2008	6.132.746,00
2008/2009	8.716.978,59
2009/2010	8.829.135,74
2010/2011	7.179.533,31



2.- DEUDA PRIVADA

C) DEUDAS CON ENTIDADES DE CRÉDITO

TEMPORADA	DEUDAS CON ENTIDADES DE CRÉDITO
1999/2000	70.726.559,80
2000/2001	57.777.608,07
2001/2002	78.522.284,42
2002/2003	61.220.895,10
2003/2004	54.098.348,10
2004/2005	56.347.922,94
2005/2006	23.160.749,17
2006/2007	60.112.158,42
2007/2008	75.640.332,11
2008/2009	58.946.612,95
2009/2010	38.968.836,63
2010/2011	58.399.798,91



D) OTRAS DEUDAS

TEMPORADA	OTRAS DEUDAS
1999/2000	146.610.681,21
2000/2001	200.552.801,84
2001/2002	251.099.751,88
2002/2003	163.354.989,10
2003/2004	150.528.281,32
2004/2005	144.750.300,46
2005/2006	144.741.921,57
2006/2007	172.847.118,27
2007/2008	212.608.893,73
2008/2009	395.437.589,82
2009/2010	336.901.570,80
2010/2011	251.242.689,41

