

# Espais naturals i esport

*VII Fòrum Olímpic, Barcelona.*

*Isabel Raventós, Parc de Collserola.*

*Jordi Soler, Àrea d'Espais Naturals, Diputació de Barcelona.*

# El cas del Parc natural del Montseny



**Els espais naturals són l'escenari obligat per a  
Determinades pràctiques esportives**



**Aquest és el cas del Montseny, declarat l'any 1881  
per l'ACEC “camp oficial i predilecte de les seves  
excursions”.**

**Buy Now to Create PDF without Trial Watermark!!**



**El Montseny és, també, un dels primers escenaris pels esports d'hivern.**

**"Huges" al Matagalls, 1909**

**Created by eDocPrinter PDF Pro!!**

Buy Now to Create PDF without Trial Watermark!!



**Això és així perquè el Montseny és una muntanya, coneguda, estudiada i admirada des de finals del segle XIX.**

Created by eDocPrinter PDF Pro!!

Buy Now to Create PDF without Trial Watermark!!



1900

UNA SOCIETAT CADA COP MÉS INDUSTRIALITZADA  
PROVOCA EN L'HOME URBÀ EL DESIG DE RETROBAR  
LA NATURA. LA CIUTAT DESCOBREIX EL MONTSENY  
I EL MÓN RURAL INICIA UN LENT CANVI.

Created by eDocPrinter PDF Pro!!

Buy Now to Create PDF without Trial Watermark!!



**La segona “descoberta” del Montseny va comportar la introducció de noves pràctiques esportives i un nombre anual de visitants proper al milió.**

Created by eDocPrinter PDF Pro!!

**Buy Now to Create PDF without Trial Watermark!!**



**Els revolts i pendents de les carreteres que travessen el Montseny van esdevenir un escenari privilegiat per a competicions automobilístiques.**

**Created by eDocPrinter PDF Pro!!**



**Buy Now to Create PDF without Trial Watermark!!**



**El cim del turó de l'Home és, també, un indret molt preuat pels practicants de vol sense motor: ala delta i parapente.**

**Created by eDocPrinter PDF Pro!!**

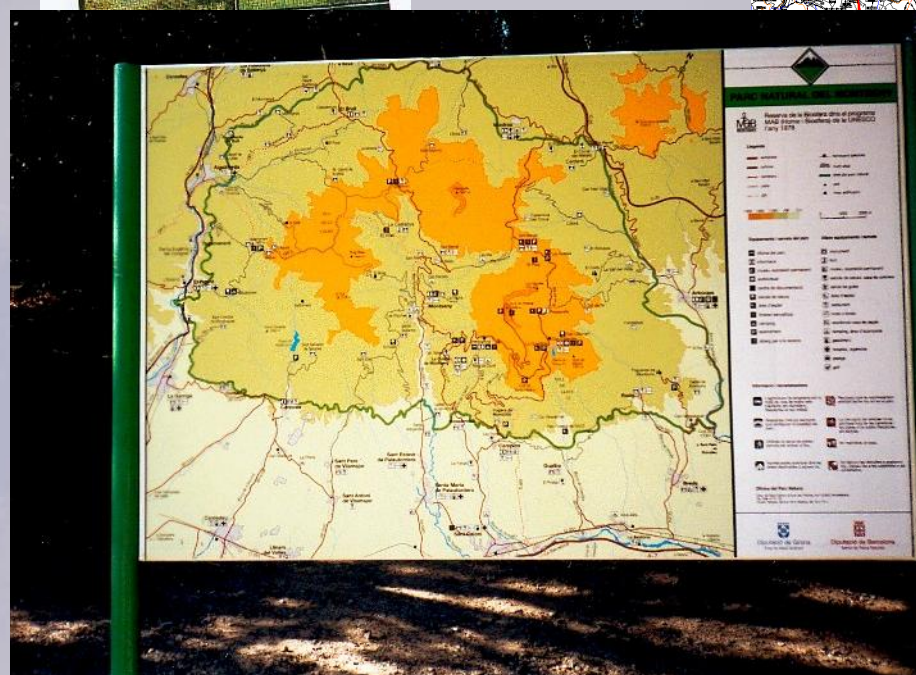
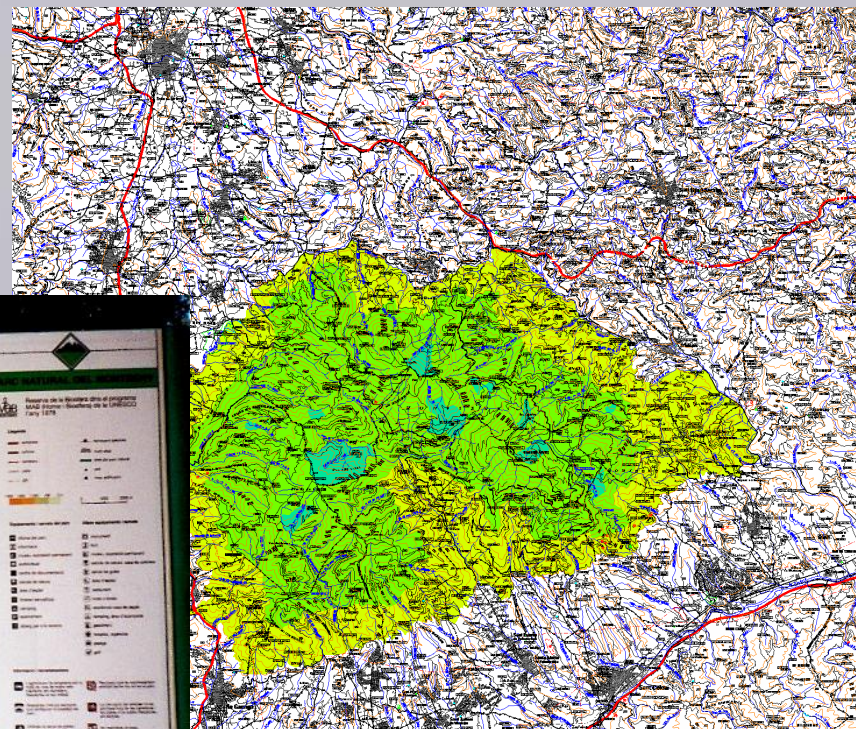
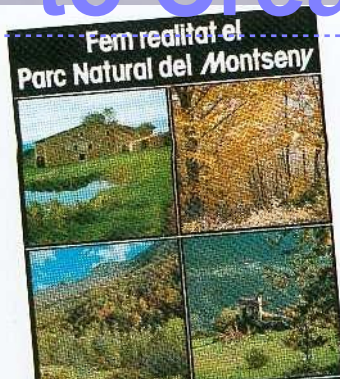
Buy Now to Create PDF without Trial Watermark!!



**Els darrers anys s'ha viscut una considerable expansió del ciclisme de muntanya.**

Created by eDocPrinter PDF Pro!!

Buy Now to Create PDF without Trial Watermark!!



**La creació l'any 1977 – 1978 del Parc natural del Montseny introdueix un instrument de regulació de la pràctica esportiva i de les activitats col·lectives.**

Created by eDocPrinter PDF Pro!!

**Buy Now to Create PDF without Trial Watermark!!**



**El text normatiu del Pla especial de 1977 és poc explícit, però, juntament amb altres textos legals posteriors, estableix la prohibició de competicions motoritzades i permet incidir en la regulació d'activitats col·lectives.**

**Created by eDocPrinter PDF Pro!!**

Buy Now to Create PDF without Trial Watermark!!

XXVIII TRAVESSA MATAGALLS MONTSERRAT  
10a. Copa Catalana de Caminades de Resistència  
CLUB EXCURSIONISTA DE GRÀCIA  
Ptge. Mulet 4, 08006 Barcelona - Tel.: 93 237 86 59  
15-16 Setembre 2007

Mm  
Club Excursionista de Gràcia  
Capo Hospital General de Catalunya

Consell Català de l'Esport i Recreació  
Federació d'Entitats Excursionistes de Catalunya  
Comitè Català de Marató  
Comitè Català de Caminades  
Tribunal de l'Esport i Recreació  
Ajuntament de Gràcia  
FEDME  
COC  
Ministeri d'Esport i Joventut  
FEDERACIÓ

Inscripcions a [www.cegracia.cat/mm07](http://www.cegracia.cat/mm07) fins el 10 de setembre

The poster features a large photograph of the jagged, grey rock formations of Montserrat under a clear blue sky. At the bottom, there is a horizontal strip of five smaller images: a hiker's legs, a group of hikers on a trail, a night scene with lights, a hiker on a trail, and a hiker in a red shirt.

... i permet incidir en la regulació d'activitats col·lectives, a través del diàleg amb les entitats i l'emissió dels informes preceptius amb caràcter previ a qualsevol autorització .

Created by eDocPrinter PDF Pro!!

Taula 20.3 Identificació i valoració dels impactes associats a l'ús públic al Parc.

Activitat	Medi físic					Medi biològic										Medi socioeconòmic			
	Geologia i geomorfologia	Estalotologia	Hidrologia	Flores i vegetació	Fauna	Habitats	Patrimoni	Ambient sonor	Trànsit motor i de vehicles	Zones d'ús públic (secció)	Serveis i infraestructures (secció)	Patrimoni històric i arqueològic	Propietat pública (+)	Propietat privada (+)	Exclusió local (-)	Econòmic local (+)			
Banderisme																			
Escalada																			
Activitats de neu																			
Bicicletes tot terreny																			
Bicicletes de carretera																			
Barranquisme																			
Vol aeronaus amb motor																			
Vol aeronaus sense motor																			
Passades a cavall																			
Circulació motoritzada per carreteres i pistes asfaltades																			
Circulació motoritzada per pistes no asfaltades																			
Circulació fora de pistes																			
Estacionament de vehicles																			
Fogueres																			
Ferriots																			
Picnic																			
Bany																			
Mascotes																			
Activitats musicals																			
Caça																			
Pesca																			
Freqüentació associada a la restauració																			
Activitats educatives - interpretació																			
Recol·lecció																			

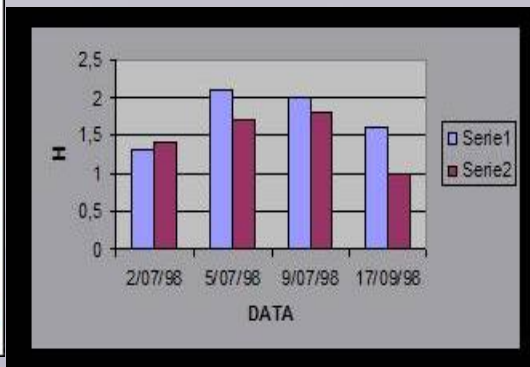
Font: Elaboració pròpia a partir de la consulta realitzada.

Taula 3. Comparació de la riquesa d'espècies, densitat vegetal i cobertura del sòl en prats molt trepitjats (propers al camí d'accés) i en prats poc trepitjats (allunyats del camí d'accés) al Pla de l'Ase Mort a La Calma i al Turó de l'Home.

Lloc	La Calma					Turó Home	
	1997		1998			1997	
Any							
Distància del camí (m)	2	20	2	20	100	2	20
Riquesa d'espècies (n°)	19	33	25	30	28	16	30
Densitat vegetal <sup>1</sup>	0.91	1.82	1.52	2.46	2.49	1.25	2.33
Cobertura del sòl (%) <sup>2</sup>	76.5	98.5	89.5	100	100	93.5	99

<sup>1</sup> N° d'espècies / punt mostrejat

<sup>2</sup> Proporció de punts mostrejats amb cobertura vegetal



**En alguns casos, pocs, s'ha pogut mesurar l'impacte produït per determinades activitats i, amb caràcter general, s'aplica un criteri de cautela ambiental.**

Buy Now to Create PDF without Trial Watermark!!



Created by eDocPrinter PDF Pro!!

**Més enllà de la regulació, allò que resulta, però, important, dins la gestió dels espais naturals protegits, és la restauració i la correcció dels impactes.**

**En el cas del Parc natural del Montseny, això es fa evident en dos dels seus cims:**

- ✓ **El turó de l'Home**
- ✓ **El Matagalls**



**Buy Now to Create PDF without Trial Watermark!!**



**El turó de l'Home, el cim més alt del massís, accessible per una pista asfaltada, és un dels indrets més freqüentats del Parc natural del Montseny, en un entorn natural singular i especialment vulnerable**

**Created by eDocPrinter PDF Pro!!**

**Buy Now to Create PDF without Trial Watermark!!**

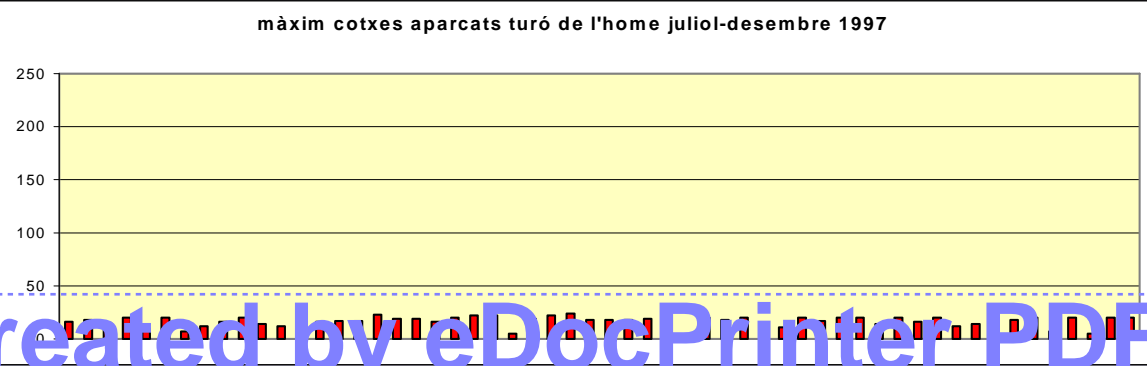
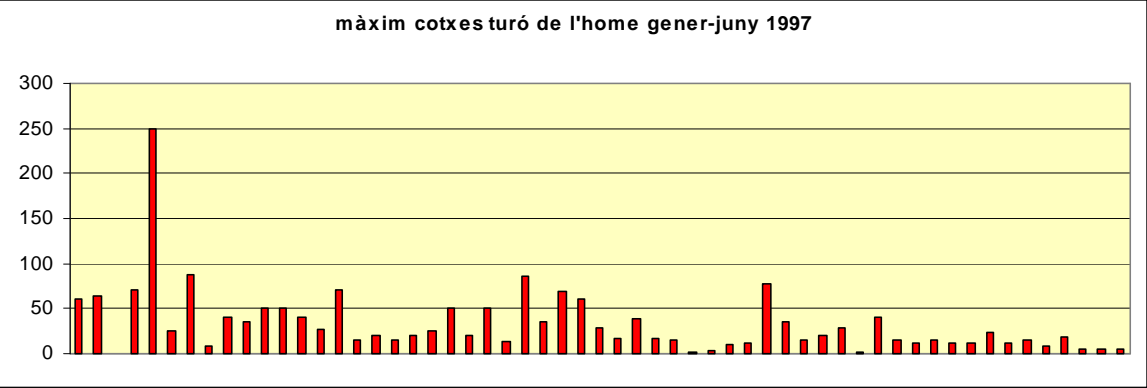
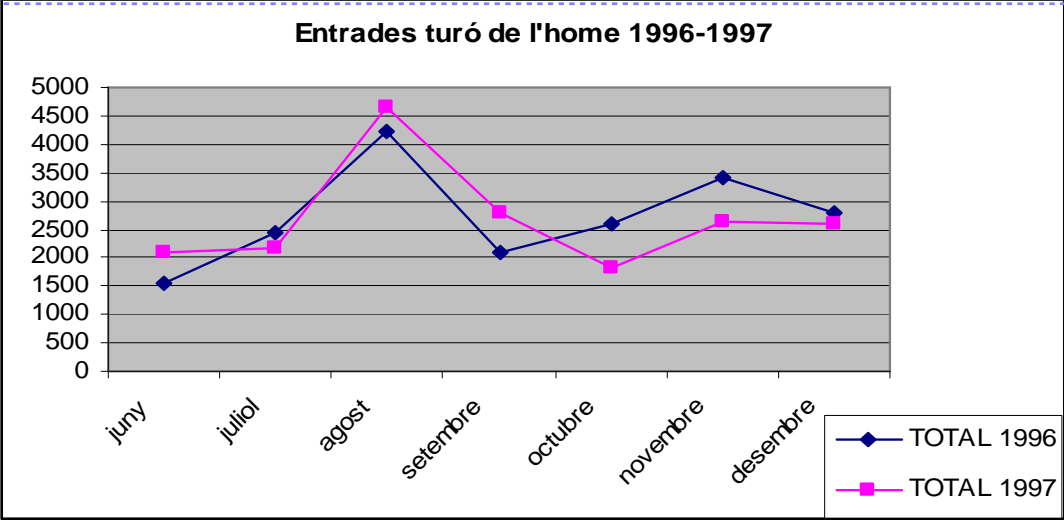
## **Això va aconsellar la regulació de l'accés motoritzat**



**Created by eDocPrinter PDF Pro!!**



**Regulació de l'accés  
al turó de l'Home**



**Buy Now to Create PDF without Trial Watermark!!**

**Al mateix temps és va desenvolupar una operació de restauració de molt més ampli abast de tot el sector culminal del turó de l'Home i Puig Sesolles, cims afectats per severos impactes.**



**Created by eDocPrinter PDF Pro!!**

Buy Now to Create PDF without Trial Watermark!!



Created by eDocPrinter PDF Pro!!

**Buy Now to Create PDF without Trial Watermark!!**

**El massís del Matagalls i el seu accés des de Collformic són, també, indrets amb una elevada freqüentació, que presenten a més els impactes produïts per la pràctica desordenada de la circulació motoritzada.**



**Created by eDocPrinter PDF Pro!!**

**Buy Now to Create PDF without Trial Watermark!!**

**En aquest cas, la restauració consisteix en corregir els impactes i consolidar un traçat del camí.**



**Created by eDocPrinter PDF Pro!!**



**Buy Now to Create PDF without Trial Watermark!!**



**Created by eDocPrinter PDF Pro!!**

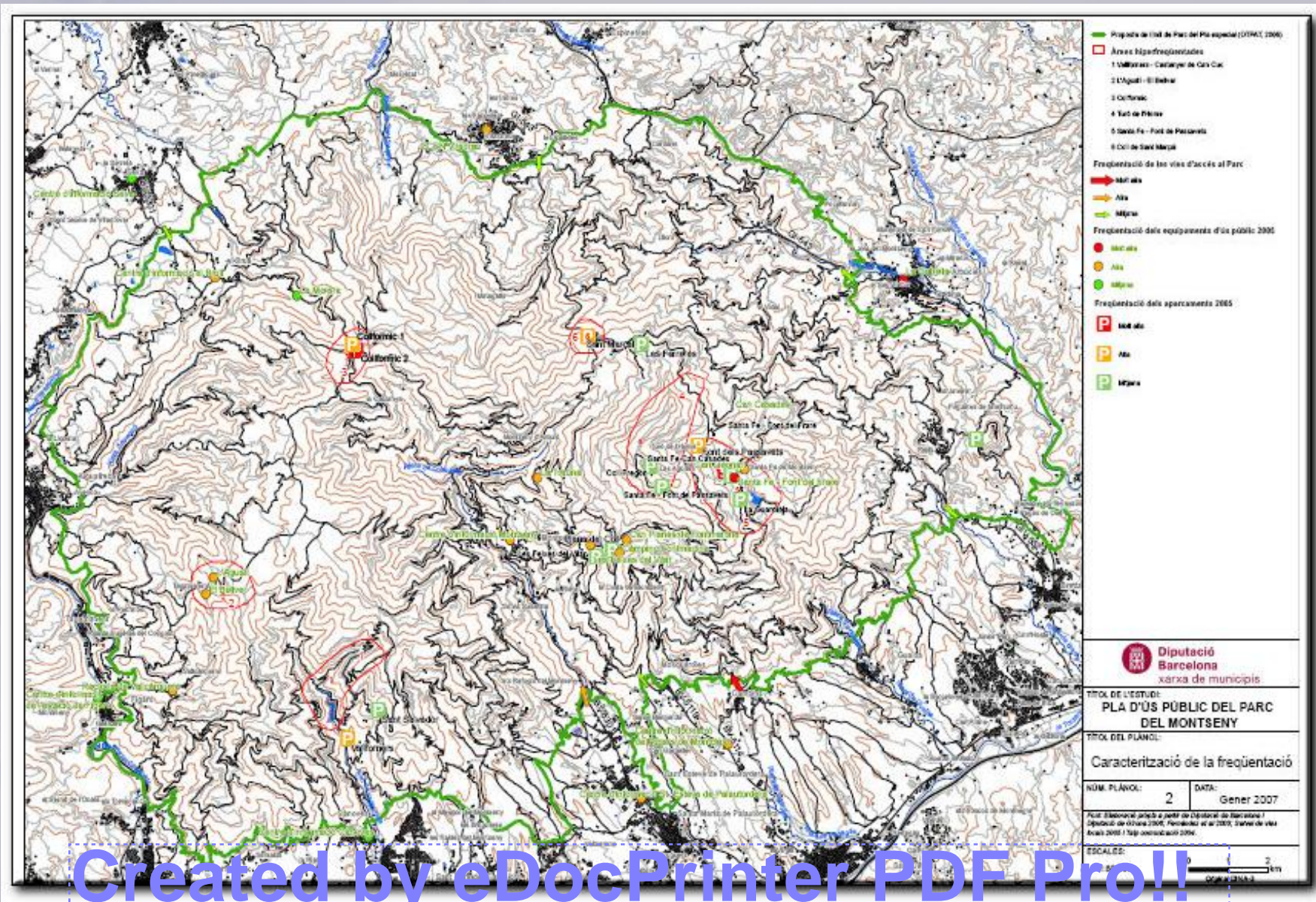
**Buy Now to Create PDF without Trial Watermark!!**



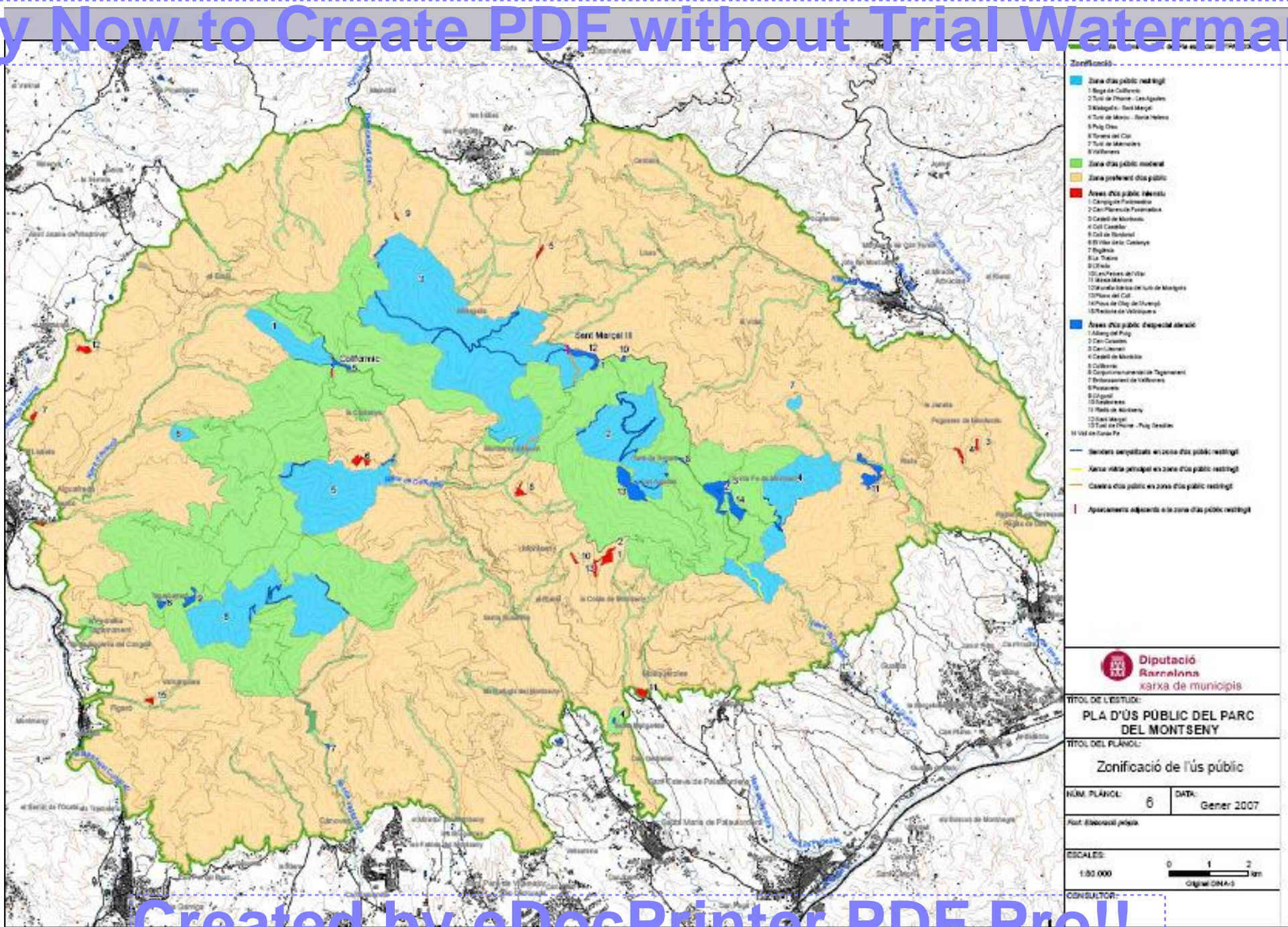
**Created by eDocPrinter PDF Pro!!**

Buy Now to Create PDF without Trial Watermark!!

## Amb la revisió del Pla especial del Parc natural del Montseny, s'aborda l'elaboració del Pla d'ús públic



Created by eDocPrinter PDF Pro!!



- Zonificació:**
- **Zona d'ús públic restringit**
    - 1 Baga de Colfornic
    - 2 Turó de l'Home - Les Agulles
    - 3 Montseny - Sant Martí
    - 4 Turó de l'Home - Serra del Seny
    - 5 Puig de l'Ànec
    - 6 Serra del Coll
    - 7 Turó de Montseny
    - 8 Vall de l'Ànec
  - **Zona d'ús públic moderat**
  - **Zona preferent d'ús públic**
  - **Àrees d'ús públic especial interès**
    - 1 Can Fumadó
    - 2 Can Fumadó - Font de l'Ànec
    - 3 Coll de Montseny
    - 4 Coll de l'Ànec
    - 5 Coll de Montseny
    - 6 El Pla de l'Ànec
    - 7 Puig de l'Ànec
    - 8 La Torre
    - 9 Coll de l'Ànec
    - 10 Can Fumadó
    - 11 Serra del Coll
    - 12 Serra del Coll de l'Ànec
    - 13 Pla de l'Ànec
    - 14 Pla de l'Ànec
    - 15 Serra del Coll de l'Ànec
  - **Àrees d'ús públic d'especial interès**
    - 1 Montseny
    - 2 Can Fumadó
    - 3 Can Fumadó
    - 4 Coll de Montseny
    - 5 Coll de l'Ànec
    - 6 Coll de l'Ànec
    - 7 Coll de l'Ànec
    - 8 Coll de l'Ànec
    - 9 Coll de l'Ànec
    - 10 Coll de l'Ànec
    - 11 Coll de l'Ànec
    - 12 Coll de l'Ànec
    - 13 Coll de l'Ànec
    - 14 Coll de l'Ànec
    - 15 Coll de l'Ànec
- Sènyers senyalats en zona d'ús públic restringit  
 — Xarxa viària principal en zona d'ús públic restringit  
 — Caseta d'ús públic en zona d'ús públic restringit  
 | Aparcaments adjacents a la zona d'ús públic restringit

**Diputació de Barcelona**  
 xarxa de municipis

**TÍTOL DE L'ESTUDI:**  
 PLA D'ÚS PÚBLIC DEL PARC DEL MONTSENY

**TÍTOL DEL PLÀNOL:**  
 Zonificació de l'ús públic

**NUM. PLÀNOL:** 6      **DATA:** Gener 2007

**ESCALES:**  
 1:50.000      0 1 2 km

**CONSULTOR:**

**Buy Now to Create PDF without Trial Watermark!!**

**El nou Pla inclou unes ordenances d'ús públic que pretenen ser un instrument de regulació i alhora una eina de divulgació amb voluntat pedagògica**

Pla especial de  
protecció del medi físic  
i del paisatge  
del Parc del Montseny



Generalitat de Catalunya  
Departament de Política Territorial  
i Obres Públiques



Diputació  
Barcelona  
xarxa de municipis



Diputació de Girona  
Àrea d'Acció Territorial  
Medi Ambient

**Created by eDocPrinter PDF Pro!!**

**A més d'una major concreció en la regulació de les activitats esportives més freqüents (ciclisme, circulació motoritzada, marxes a cavall, excursions col·lectives organitzades...), les ordenances d'ús públic inclouen una relació de les activitats esportives i de lleure admeses dins l'àmbit de l'espai protegit:**

**Article 19**

**Activitats fisicoesportives**

19.1 S'admet la pràctica, només amb finalitats recreatives i de lleure de les següents activitats fisicoesportives:

escalada,	marxa a cavall,
espeleologia,	ala de pendent,
alpinisme,	ala delta,
esquí de muntanya,	baló aerostàtic,
excursionisme,	esquí de fons,
bicicleta tot terreny o de muntanya,	raqueta de neu,
cicloturisme,	surf de neu,
curses d'orientació,	trineu amb gossos (múixing).

Tanmateix, aquestes activitats són admeses amb les condicions que determina la legislació sectorial vigent. Quan siguin pràctiques organitzades i col·lectives, tant si es tracta d'una activitat econòmica com d'activitats sense ànim de lucre, es requerirà —en qualsevol cas— l'autorització de l'òrgan gestor del Parc.

**Aquestes activitats s'han extret del catàleg d'activitats fisicoesportives en el medi natural: Decret 56/2003 i Ordre 361/2004 del Departament de Presidència.**

# Buy Now to Create PDF without Trial Watermark!!

**Per contra s'ha descartat l'admissió d'altres pràctiques esportives descrites en el catàleg, com ara:**

- ✓ **Descens de barrancs i engorjats**
- ✓ **Vies ferrades**
- ✓ **Quads (com a pràctica esportiva col·lectiva)**
- ✓ **Quatre per quatre (com a pràctica esportiva col·lectiva)**
- ✓ **Trial**
- ✓ **Enduro**
- ✓ **Baló aerostàtic**
- ✓ **Paramotor / ultralleuger**
- ✓ **Motos de neu**
- ✓ **...**

**Tot i això, les ordenances estableixen el procediment per a admetre noves activitats esportives i recreatives:**

19.3 Les noves activitats recreatives de naturalesa similar que es poguessin plantejar, requeriran l'autorització expressa de l'òrgan gestor del Parc del Montseny, amb la finalitat d'avaluar l'impacte de la seva pràctica sobre el Parc. Això serà d'aplicació tant en la pràctica individual com en la col·lectiva i organitzada.

Created by eDocPrinter PDF Pro!!

**Buy Now to Create PDF without Trial Watermark!!**



**Moltes gràcies**

**Created by eDocPrinter PDF Pro!!**