

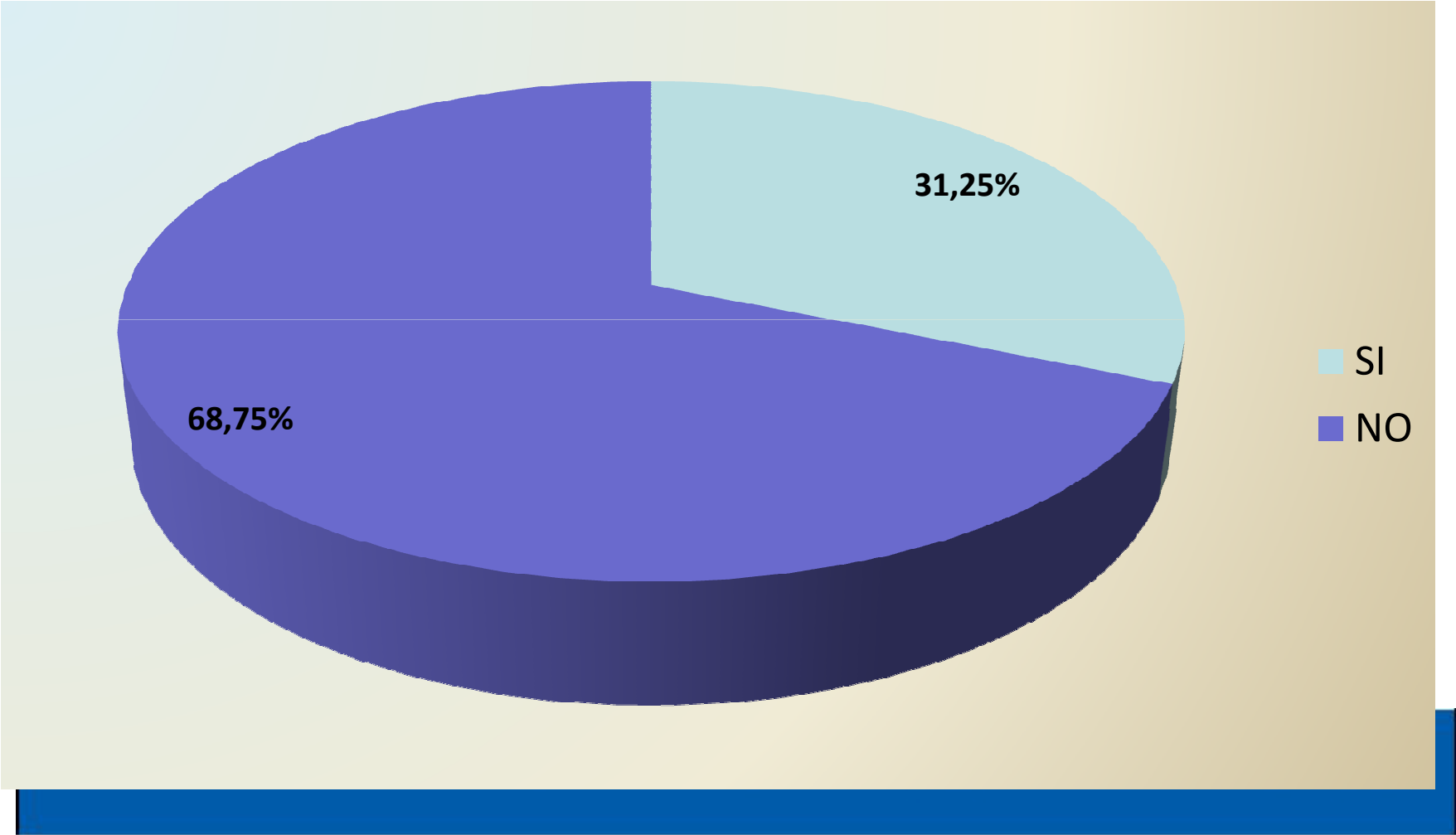
# Barómetro 2014

2º TRIMESTRE

# Análisis de la repercusión de la subida del IVA en las Instalaciones Deportivas

- IV Barómetro realizado, con datos 2º Trimestre de 2014
- Metodología cuantitativa con la ejecución de un cuestionario con 13 preguntas.
- Universo compuesto por asociados FNEID
- Valoración periódica y análisis temporal de resultados:
  - 1º Encuesta septiembre 2012
  - 2º Encuesta diciembre 2012
  - 3º Encuesta marzo 2013

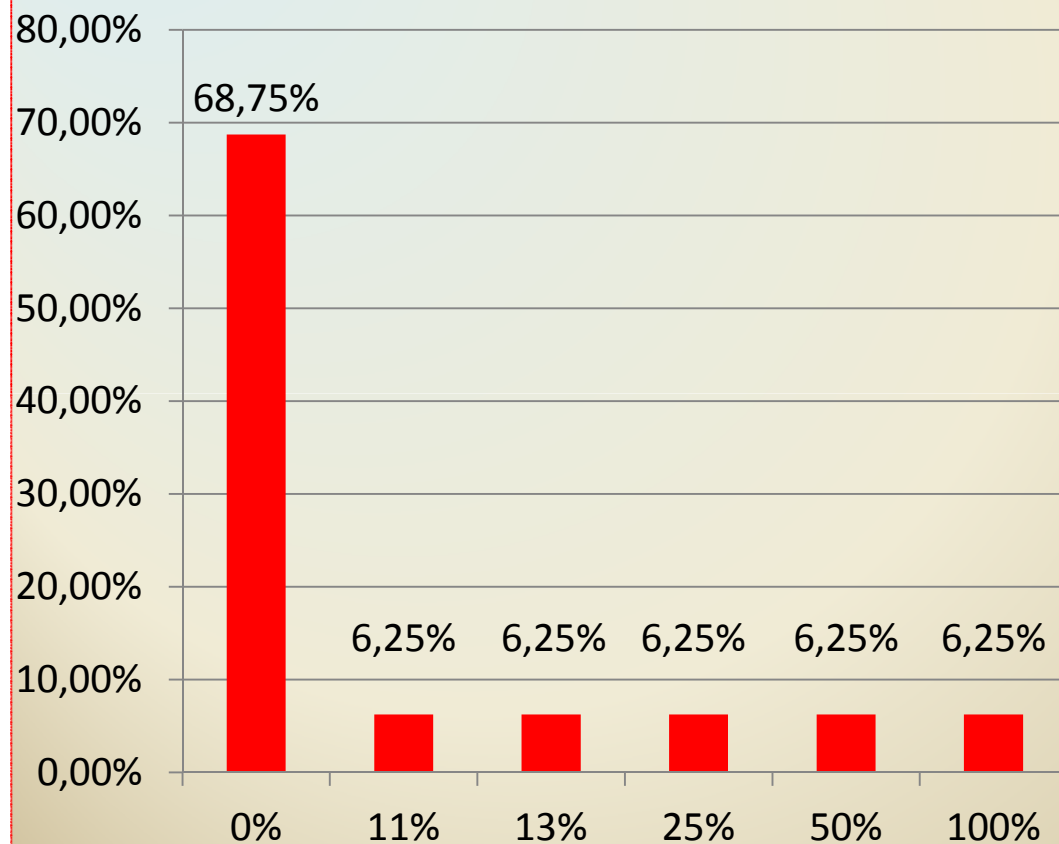
# INSTALACIONES QUE HAN REPERCUTIDO EL IVA (CUOTAS CLIENTES)



# INSTALACIONES DEPORTIVAS QUE HAN REPERCUTIDO EL IVA

- El 69% de las Instalaciones Deportivas afirman no haber repercutido la subida del IVA en los precios a sus clientes, frente al 31% de los centros que si lo han hecho.
- Al inicio de la entrada en vigor del nuevo tipo impositivo (2012) el 77% de las instalaciones aplicaron una subida a las cuotas, 6 meses después tan sólo un 48% y en el segundo trimestre de 2014 el 31%. Poniendo así de manifiesto la disminución del incremento en los precios a los clientes.

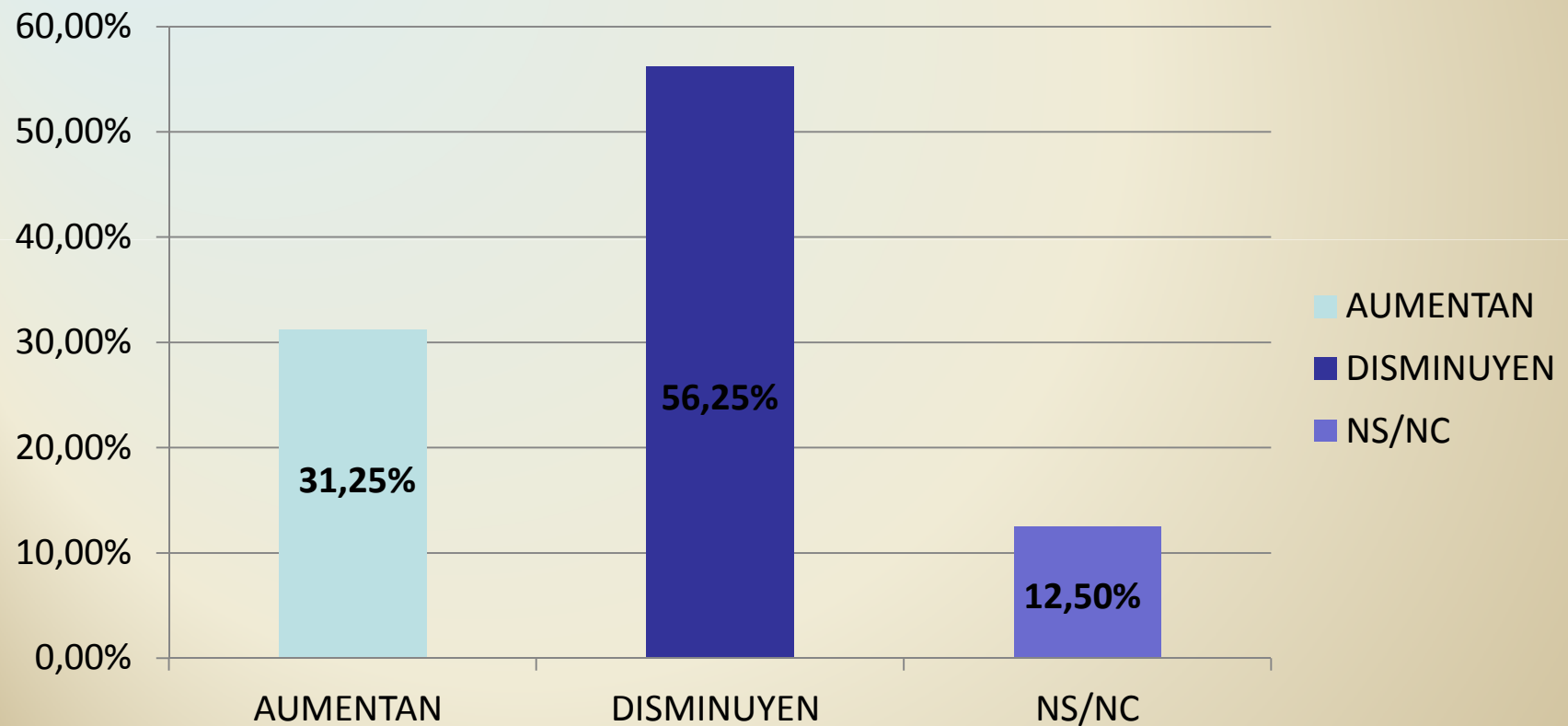
## PORCENTAJE REPERCUTIDO EN LAS CUOTAS A LOS CLIENTES



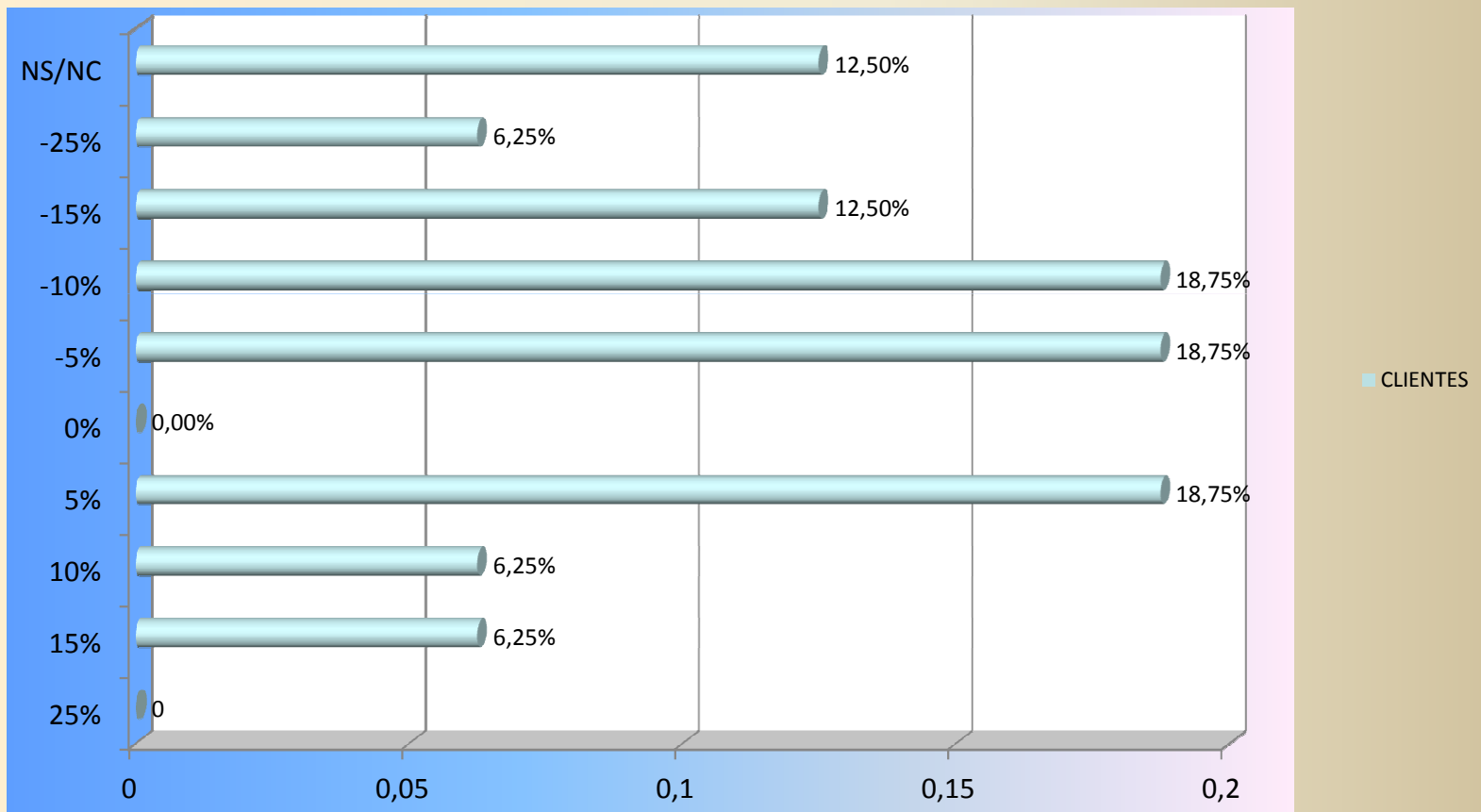
# INCREMENTO EN APLICACIÓN DEL IVA

- El 20% de las Instalaciones Deportivas que si han repercutido el IVA lo han hecho en 13 puntos, frente al 24% (2013), 36% (2012) y 51% (2012) de años anteriores. Poniendo así de manifiesto la disminución del incremento en los precios a los clientes.
- El 40% de las Instalaciones Deportivas que sí han repercutido el IVA lo han hecho en 1,3 puntos.
- El 69% de las Instalaciones Deportivas no han repercutido nada del incremento de 13 puntos del IVA a sus precios.

## VARIACIÓN CLIENTES SEGUNDO TRIMESTRE 2014 EN RELACIÓN MISMO TRIMESTRE DEL AÑO ANTERIOR



# VARIACIÓN DE CLIENTES

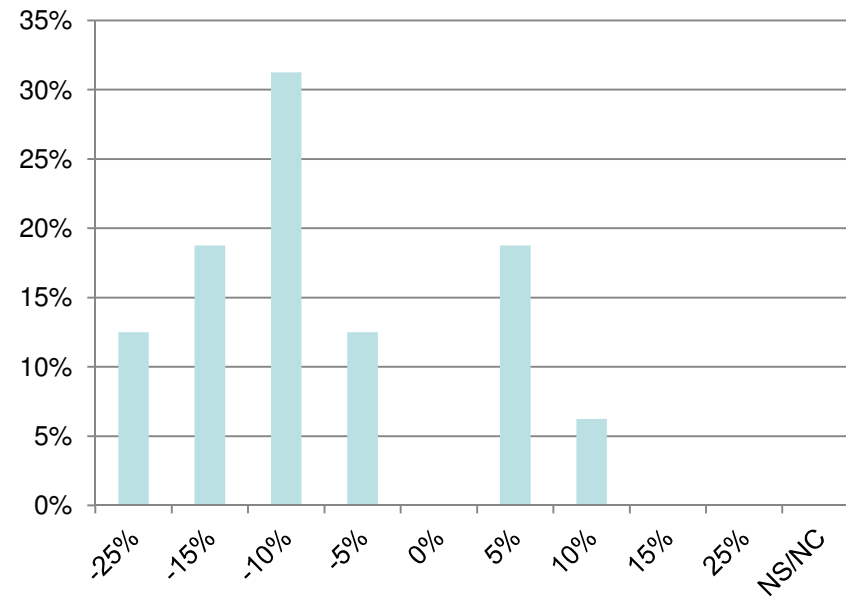
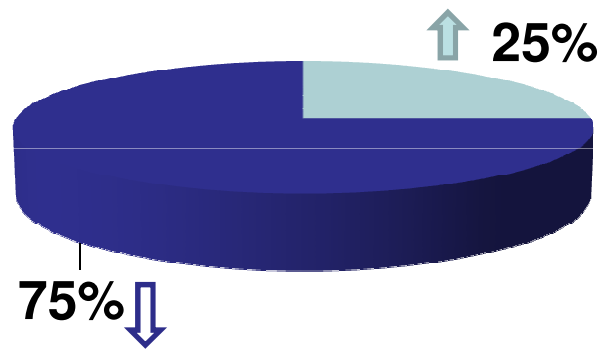




# VARIACIÓN DEL NÚMERO DE CLIENTES

- El 56 % de las Instalaciones Deportivas han sufrido una disminución del número de clientes.
- Destacamos que menos del 32% de las Instalaciones Deportivas mantienen el número de clientes en sus centros, comparativamente entre el Segundo Trimestre de 2014 y el mismo período del año anterior.

# VARIACIÓN DE LA FACTURACIÓN BRUTA DE LAS INSTALACIONES DEPORTIVAS EN EL 1º TRIMESTRE DE 2013 EN COMPARACIÓN CON LA MISMA FECHA DE 2012

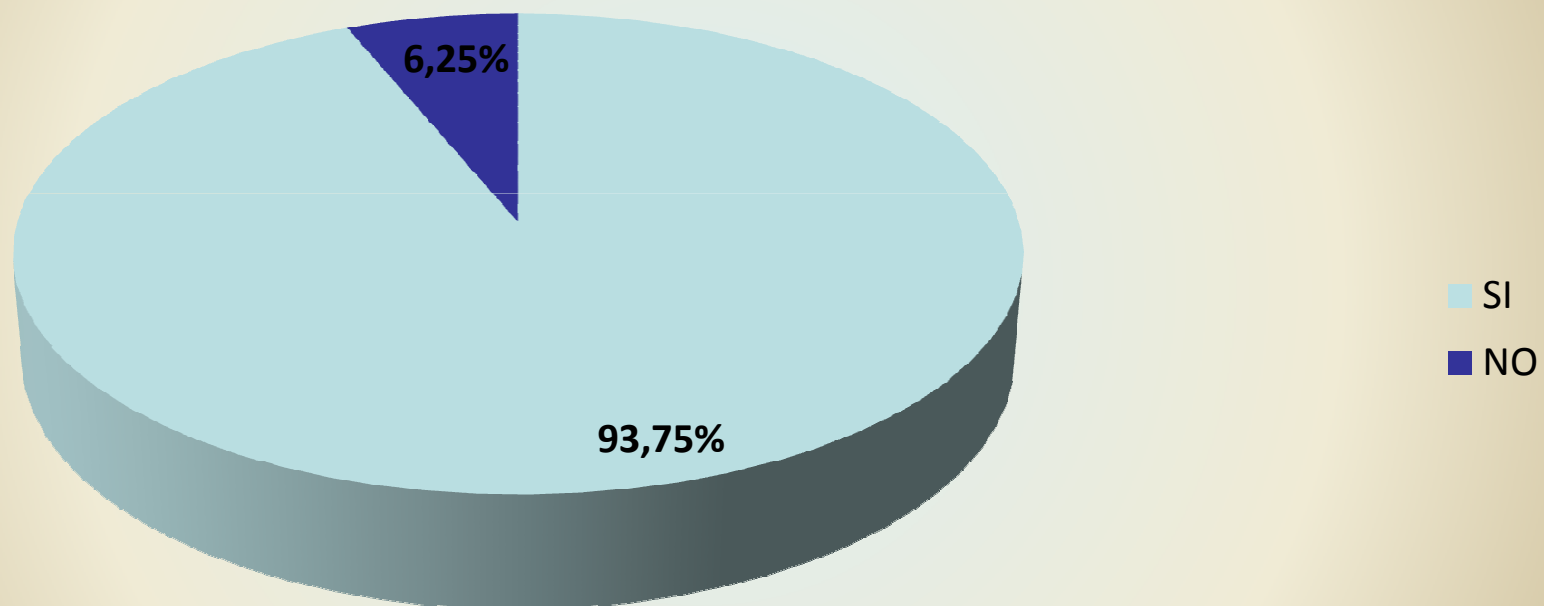


# VARIACIÓN DE LA FACTURACIÓN

- Sólo el 25% de las Instalaciones Deportivas reconocen un incremento en su facturación, lo que supone una mejora respecto al 5% que lo reconocía en 2013. El aumento de la facturación de entre un 5% y un 10% es ligero si se compara con el descenso del año pasado.
- Entre el 75% de las instalaciones en las que ha disminuido la facturación, ésta oscila entre un 10 y un 15% en la mayoría de los casos , lo que supone una mejora respecto al año anterior del 15-25%.
- Sin embargo estos datos suponen dos años de disminución de la facturación en la mayoría de centros deportivos. Estos datos no son buenos al tener en cuenta que la disminución en el descenso de la facturación viene precedida de la gran caída de la facturación del año pasado.

## INSTALACIONES DEPORTIVAS QUE VEN PELIGRAR SU NEGOCIO POR LA SUBIDA DEL IVA

VE PELIGRAR SU NEGOCIO POR LA SUBIDA DEL IVA?



# INSTALACIONES DEPORTIVAS QUE VEN PELIGRAR SU NEGOCIO POR LA SUBIDA DEL IVA

- Es alarmante que el 93,75 % de los Empresarios de Instalaciones Deportivas en España vean peligrar su negocio por la subida del IVA. Dicho dato es superior al porcentaje de empresarios que veían peligrar su negocio en 2012, (86% de empresarios).
- En conclusión: a pesar de que los datos de 2014 no son tan negativos como los de 2013, el efecto sumatorio de estos dos años hace peligrar todavía más la supervivencia de las instalaciones deportivas tras la subida del IVA.